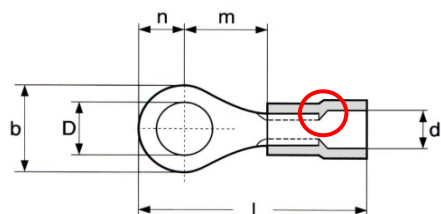





Oka izolovaná PVC



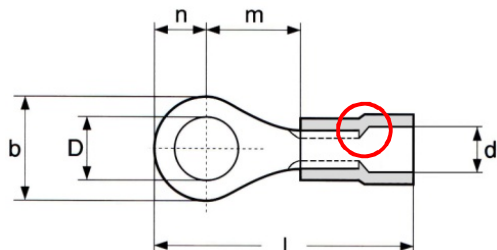
Použitý materiál: oko - měď galvanicky cínovaná
izolace - Polyvinylchlorid (PVC)

Teplotní stálost izolace: -10°C až +75°C

Kabelová oka typ "E" - s kónusovým vstupem pro vodič EASY ENTRY

Průřez (mm ²)	Označení standard	Označení easy entry	Rozměry (mm)				Hmotnost (kg/100ks)	Balení (ks)	
			D	b	d	l			
 0,5-1,5	OI 1,5-M2,5	OI 1,5-M2,5/E	2,7	5,7	4,0	21,0	0,055	100	
	OI 1,5-M3	OI 1,5-M3/E	3,2	5,7	4,0	21,0	0,058	100	
	OI 1,5-M3,5	OI 1,5-M3,5/E	3,7	6,8	4,0	21,0	0,053	100	
	OI 1,5-M4/6,8	OI 1,5-M4/6,8/E	4,3	6,8	4,0	21,4	0,055	100	
	OI 1,5-M4	OI 1,5-M4/E	4,3	8,0	4,0	21,4	0,068	100	
	OI 1,5-M5	OI 1,5-M5/E	5,3	8,0	4,0	21,4	0,063	100	
	OI 1,5-M5/10	OI 1,5-M5/10/E	5,3	10,0	4,0	23,4	0,085	100	
	OI 1,5-M6	OI 1,5-M6/E	6,5	11,6	4,0	23,0	0,075	100	
	OI 1,5-M8	OI 1,5-M8/E	8,4	11,6	4,0	27,4	0,090	100	
	OI 1,5-M8/14	OI 1,5-M8/14/E	8,4	14,0	4,0	27,4	0,100	100	
	OI 1,5-M10	OI 1,5-M10/E	10,5	14,0	4,0	30,0	0,086	100	
	OI 1,5-M10/18	OI 1,5-M10/18/E	10,5	18,0	4,0	33,0	0,097	100	
	OI 1,5-M12	OI 1,5-M12/E	13,0	18,0	4,0	34,5	0,153	100	
	 1,5-2,5	OI 2,5-M3	OI 2,5-M3/E	3,2	6,6	4,6	16,5	0,064	100
OI 2,5-M3,5		OI 2,5-M3,5/E	3,7	6,6	4,6	17,6	0,064	100	
OI 2,5-M4/6,8		OI 2,5-M4/6,8/E	4,3	6,8	4,6	21,4	0,063	100	
OI 2,5-M4		OI 2,5-M4/E	4,3	8,0	4,6	21,4	0,078	100	
OI 2,5-M5/8		OI 2,5-M5/8/E	5,3	8,0	4,6	22,5	0,072	100	
OI 2,5-M5		OI 2,5-M5/E	5,3	10,0	4,6	22,5	0,099	100	
OI 2,5-M6		OI 2,5-M6/E	6,5	12,0	4,6	27,5	0,109	100	
OI 2,5-M8		OI 2,5-M8/E	8,5	12,0	4,6	27,0	0,122	100	
OI 2,5-M8/14		OI 2,5-M8/14/E	8,5	14,0	4,6	27,0	0,135	100	
OI 2,5-M10		OI 2,5-M10/E	10,5	14,0	4,6	30,7	0,145	100	
OI 2,5-M10/18		OI 2,5-M10/18/E	10,5	18,0	4,6	34,0	0,188	100	
OI 2,5-M12		OI 2,5-M12/E	13,0	18,0	4,6	35,5	0,178	100	
 4-6		OI 6-M3	OI 6-M3/E	3,2	7,2	6,4	26,5	0,140	100
		OI 6-M3,5	OI 6-M3,5/E	3,7	7,2	6,4	26,5	0,125	100
	OI 6-M4/8	OI 6-M4/8/E	4,3	8,0	6,4	26,5	0,139	100	
	OI 6-M4	OI 6-M4/E	4,3	9,5	6,4	26,5	0,145	100	
	OI 6-M5	OI 6-M5/E	5,3	10,0	6,4	26,8	0,156	100	
	OI 6-M6	OI 6-M6/E	6,5	11,0	6,4	31,8	0,163	100	
	OI 6-M8	OI 6-M8/E	8,1	15,0	6,4	33,5	0,212	100	
	OI 6-M10	OI 6-M10/E	10,5	15,0	6,4	33,1	0,233	100	
	OI 6-M10/18	OI 6-M10/18/E	10,5	18,0	6,4	36,0	0,267	100	
	OI 6-M12	OI 6-M12/E	13,0	19,0	6,4	36,3	0,231	100	
	OI 6-M16	OI 6-M16/E	17,0	24,0	6,7	43,1	0,290	100	





Oka izolovaná PA a PC s kónusovým vstupem pro vodič EASY ENTRY



Použitý materiál: oko - měď galvanicky cínovaná
izolace - Polycarbonat (PC), Polyamid (PA, Nylon)

Teplotní stálost izolace: PA -55°C až +125°C
PC -150 °C až +115 °C, krátkodobě +130 °C

Vyrobeno dle normy: DIN 46237

Průřez (mm ²)	Označení		Rozměry (mm)				Hmotnost (kg/100ks)	Balení (ks)
	PA	PC	D	b	d	l		
 0,2-0,5	OI 0,5-M2/PA	-	2,2	5,6	3,0	17,5	0,023	100
	OI 0,5-M2,5/PA	-	2,7	5,6	3,0	17,5	0,022	100
	OI 0,5-M3/PA	-	3,2	5,6	3,0	17,5	0,021	100
	OI 0,5-M3,5/PA	-	3,7	5,6	3,0	17,5	0,020	100
	OI 0,5-M4/PA	-	4,3	7,0	3,0	20,2	0,026	100
	OI 0,5-M5/PA	-	5,3	7,8	3,0	21,2	0,028	100
 0,5-1,5	OI 1,5-M2,5/PA	OI 1,5-M2,5/PC	3,2	6,0	4,3	19,0	0,054	100
	OI 1,5-M3/PA	OI 1,5-M3/PC	3,2	6,0	4,3	19,0	0,058	100
	OI 1,5-M3,5/PA	OI 1,5-M3,5/PC	3,7	6,6	4,3	19,0	0,053	100
	OI 1,5-M4/PA	OI 1,5-M4/PC	4,3	8,0	4,3	21,0	0,068	100
	OI 1,5-M5/PA	OI 1,5-M5/PC	5,3	8,0	4,3	22,0	0,063	100
	OI 1,5-M5/10/PA	OI 1,5-M5/10/PC	5,3	10,0	4,3	23,0	0,085	100
	OI 1,5-M6/PA	OI 1,5-M6/PC	6,5	11,0	4,3	25,5	0,075	100
	OI 1,5-M8/PA	OI 1,5-M8/PC	8,4	11,6	4,3	27,5	0,090	100
	OI 1,5-M8/14/PA	OI 1,5-M8/14/PC	8,4	14,0	4,3	27,5	0,100	100
	OI 1,5-M10/PA	OI 1,5-M10/PC	10,5	13,6	4,3	30,0	0,086	100
OI 1,5-M10/18/PA	OI 1,5-M10/18/PC	10,5	18,0	4,3	30,0	0,097	100	
 1,5-2,5	OI 2,5-M3/PA	OI 2,5-M3/PC	3,2	6,4	5,0	20,0	0,064	100
	OI 2,5-M3,5/PA	OI 2,5-M3,5/PC	3,7	6,6	5,0	20,0	0,064	100
	OI 2,5-M4/PA	OI 2,5-M4/PC	4,3	8,0	5,0	22,0	0,078	100
	OI 2,5-M5/PA	OI 2,5-M5/PC	5,3	9,5	5,0	25,0	0,099	100
	OI 2,5-M6/PA	OI 2,5-M6/PC	6,5	11,0	5,0	27,5	0,109	100
	OI 2,5-M8/PA	OI 2,5-M8/PC	8,4	12,0	5,0	27,5	0,122	100
	OI 2,5-M8/14/PA	OI 2,5-M8/14/PC	8,4	14,0	5,0	27,5	0,135	100
	OI 2,5-M10/PA	OI 2,5-M10/PC	10,5	14,5	5,0	31,0	0,145	100
	OI 2,5-M10/18/PA	OI 2,5-M10/18/PC	10,5	18,0	5,0	31,0	0,188	100
	OI 2,5-M12/PA	OI 2,5-M12/PC	13,0	18,0	5,0	31,0	0,178	100
 4-6	OI 6-M3/PA	OI 6-M3/PC	4,3	7,2	6,4	24,0	0,140	100
	OI 6-M3,5/PA	OI 6-M3,5/PC	4,3	7,2	6,4	24,0	0,125	100
	OI 6-M4/PA	OI 6-M4/PC	4,3	9,5	6,4	24,0	0,139	100
	OI 6-M5/PA	OI 6-M5/PC	5,3	10,0	6,4	26,0	0,156	100
	OI 6-M6/PA	OI 6-M6/PC	6,5	11,0	6,4	31,8	0,163	100
	OI 6-M8/PA	OI 6-M8/PC	8,4	14,0	6,4	32,0	0,212	100
	OI 6-M10/PA	OI 6-M10/PC	10,5	18,0	6,4	36,0	0,267	100
	OI 6-M12/PA	OI 6-M12/PC	13,0	19,0	6,4	36,3	0,231	100



Oka izolovaná PC

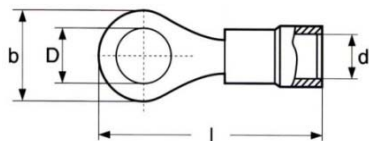
s druhým kovovým kroužkem pod izolací pro mechanické namáhání

Použitý materiál: oko - měď galvanicky cínovaná

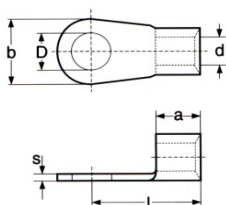
izolace - Polycarbonat (PC)

Teplotní stálost izolace: PC -150 °C až +115 °C, krátkodobě +130 °C

Vyrobeno dle normy: DIN 46237



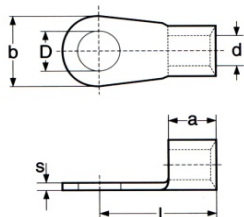
Průřez (mm ²)	Označení	Rozměry (mm)				Hmotnost (kg/100ks)	Balení (ks)
		D	b	d	l		
0,5-1,5	OI 1,5-M3/PK	3,2	6,0	4,3	19,0	0,112	100
	OI 1,5-M3,5/PK	3,7	6,6	4,3	19,0	0,120	100
	OI 1,5-M4/PK	4,3	8,0	4,3	21,0	0,130	100
	OI 1,5-M5/8/PK	5,3	8,0	4,3	22,0	0,130	100
	OI 1,5-M5/PK	5,3	10,0	4,3	23,0	0,141	100
	OI 1,5-M6/PK	6,5	11,0	4,3	25,5	0,149	100
	OI 1,5-M8/12/PK	8,4	11,6	4,3	27,5	0,165	100
	OI 1,5-M8/PK	8,4	14,0	4,3	27,5	0,185	100
	OI 1,5-M10/14/PK	10,5	13,6	4,3	30,0	0,240	100
	OI 1,5-M10/PK	10,5	18,0	4,3	30,0	0,261	100
1,5-2,5	OI 2,5-M3/PK	3,2	6,0	5,0	20,0	0,116	100
	OI 2,5-M3,5/PK	3,7	6,6	5,0	20,0	0,125	100
	OI 2,5-M4/PK	4,3	8,0	5,0	22,0	0,130	100
	OI 2,5-M5/PK	5,3	10,0	5,0	25,0	0,139	100
	OI 2,5-M6/PK	6,5	11,0	5,0	27,5	0,148	100
	OI 2,5-M8/12/PK	8,4	12,0	5,0	27,5	0,160	100
	OI 2,5-M8/PK	8,4	14,0	5,0	27,5	0,180	100
	OI 2,5-M10/14/PK	10,5	14,5	5,0	31,0	0,190	100
	OI 2,5-M10/PK	10,5	18,0	5,0	31,0	0,250	100
	OI 2,5-M12/PK	13,0	18,0	5,0	31,0	0,189	100
4-6	OI 6-M3/PK	4,3	7,2	6,4	24,0	0,230	100
	OI 6-M3,5/PK	4,3	7,2	6,4	24,0	0,230	100
	OI 6-M4/PK	4,3	8,0	6,4	24,0	0,245	100
	OI 6-M5/PK	5,3	10,0	6,4	26,0	0,259	100
	OI 6-M6/PK	6,5	11,0	6,4	31,8	0,273	100
	OI 6-M8/PK	8,4	14,0	6,4	32,0	0,330	100
	OI 6-M10/PK	10,5	18,0	6,4	36,0	0,388	100
	OI 6-M12/PK	13,0	19,0	6,4	36,3	0,405	100



Oka neizolovaná dle DIN

Použitý materiál: měď
 Povrchová úprava: galvanické cínování
 Vyrobeno dle normy: DIN 46234

Průřez (mm ²)	Označení	Rozměry (mm)						Hmotnost (kg/100ks)	Balení (ks)
		D	b	a	s	l	d		
0,1-0,5	ON 0,5-M2	2,2	5,0	4,0	0,5	10,0	1,0	0,023	100
	ON 0,5-M2,5	2,7	5,0	4,0	0,5	10,0	1,0	0,022	100
	ON 0,5-M3	3,2	5,0	4,0	0,5	10,0	1,0	0,021	100
	ON 0,5-M3,5	3,7	6,5	4,0	0,5	10,0	1,0	0,028	100
	ON 0,5-M4	4,3	6,5	4,0	0,5	12,0	1,0	0,026	100
	ON 0,5-M5	5,3	8,0	4,0	0,5	11,0	1,0	0,028	100
0,5-1,5	ON 1,5-M2,5	2,7	6,0	5,0	0,8	11,0	1,8	0,054	100
	ON 1,5-M3	3,2	6,0	5,0	0,8	11,0	1,8	0,058	100
	ON 1,5-M3,5	3,7	6,0	5,0	0,8	11,0	1,8	0,053	100
	ON 1,5-M4	4,3	8,0	5,0	0,8	12,0	1,8	0,068	100
	ON 1,5-M5/8	5,3	8,0	5,0	0,8	13,0	1,8	0,063	100
	ON 1,5-M5	5,3	10,0	5,0	0,8	13,0	1,8	0,085	100
	ON 1,5-M6	6,5	11,0	5,0	0,8	15,0	1,8	0,075	100
	ON 1,5-M8	8,4	14,0	5,0	0,8	17,5	1,8	0,100	100
	ON 1,5-M10	10,5	18,0	5,0	0,8	19,0	1,8	0,160	100
ON 1,5-M12	13,0	18,0	5,0	0,8	19,0	1,8	0,150	100	
1,5-2,5	ON 2,5-M3	3,2	6,0	5,0	0,8	11,0	2,3	0,064	100
	ON 2,5-M3,5	3,7	6,0	5,0	0,8	11,0	2,3	0,064	100
	ON 2,5-M4	4,3	8,0	5,0	0,8	12,0	2,3	0,078	100
	ON 2,5-M5	5,3	10,0	5,0	0,8	14,0	2,3	0,099	100
	ON 2,5-M6	6,5	11,0	5,0	0,8	16,0	2,3	0,109	100
	ON 2,5-M8	8,4	14,0	5,0	0,8	17,0	2,3	0,135	100
	ON 2,5-M10	10,5	18,0	5,0	0,8	19,0	2,3	0,188	100
	ON 2,5-M12	13,0	18,0	5,0	0,8	19,0	2,3	0,153	100
	ON 2,5-M16	17,0	24,0	5,0	0,8	24,0	2,3	0,198	100
4-6	ON 6-M3	3,2	6,0	6,0	1,0	11,0	3,6	0,128	100
	ON 6-M3,5	3,7	6,0	6,0	1,0	11,0	3,6	0,125	100
	ON 6-M4	4,3	8,0	6,0	1,0	14,0	3,6	0,139	100
	ON 6-M5	5,3	10,0	6,0	1,0	15,0	3,6	0,156	100
	ON 6-M6	6,5	11,0	6,0	1,0	16,0	3,6	0,163	100
	ON 6-M8	8,4	14,0	6,0	1,0	19,0	3,6	0,212	100
	ON 6-M10	10,5	18,0	6,0	1,0	21,0	3,6	0,267	100
	ON 6-M12	13,0	19,0	6,0	1,0	21,5	3,6	0,231	100
	ON 6-M16	17,0	24,0	6,0	1,0	26,0	3,6	0,270	100
10	ON 10-M4	4,3	10,0	8,0	1,1	16,0	4,5	0,226	100
	ON 10-M5	5,3	10,0	8,0	1,1	16,0	4,5	0,226	100
	ON 10-M6	6,5	11,0	8,0	1,1	17,0	4,5	0,242	100
	ON 10-M8	8,4	14,0	8,0	1,1	20,0	4,5	0,292	100
	ON 10-M10	10,5	18,0	8,0	1,1	21,0	4,5	0,346	100
	ON 10-M12	13,0	22,0	8,0	1,1	23,0	4,5	0,424	100
16	ON 16-M5	5,3	11,0	10,0	1,2	20,0	5,8	0,397	100
	ON 16-M6	6,5	11,0	10,0	1,2	20,0	5,8	0,368	100
	ON 16-M8	8,4	14,0	10,0	1,2	22,0	5,8	0,423	100
	ON 16-M10	10,5	18,0	10,0	1,2	24,0	5,8	0,498	100
	ON 16-M12	13,0	22,0	10,0	1,2	26,0	5,8	0,589	100
	ON 16-M16	17,0	24,0	10,0	1,2	29,0	5,8	0,650	100

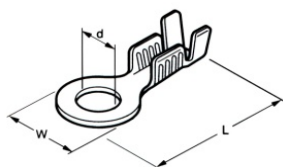


Oka neizolovaná dle DIN

Použitý materiál: měď
 Povrchová úprava: galvanické cínování
 Vyrobeno dle normy: DIN 46234

Průřez (mm ²)	Označení	Rozměry (mm)						Hmotnost (kg/100ks)	Balení (ks)
		D	b	a	s	l	d		
25	ON 25-M5	5,3	12,0	11,0	1,5	25,0	7,5	0,708	100
	ON 25-M6	6,5	12,0	11,0	1,5	25,0	7,5	0,692	100
	ON 25-M8	8,4	16,0	11,0	1,5	25,0	7,5	0,755	100
	ON 25-M10	10,5	18,0	11,0	1,5	26,0	7,5	0,781	100
	ON 25-M12	13,0	22,0	11,0	1,5	31,0	7,5	0,968	100
	ON 25-M16	17,5	28,0	11,0	1,5	35,0	7,5	1,196	100
35	ON 35-M6	6,5	15,0	12,0	1,6	26,0	9,0	0,966	100
	ON 35-M8	8,4	16,0	12,0	1,6	26,0	9,0	0,970	100
	ON 35-M10	10,5	18,0	12,0	1,6	27,0	6,0	0,991	100
	ON 35-M12	13,0	22,0	12,0	1,6	31,0	9,0	1,143	100
	ON 35-M16	17,5	28,0	12,0	1,6	36,0	9,0	1,409	100
	ON 35-M20	21,5	30,0	14,0	1,8	38,0	9,0	1,672	100
50	ON 50-M6	6,5	18,0	16,0	1,8	34,0	11,0	1,752	50
	ON 50-M8	8,4	18,0	16,0	1,8	34,0	11,0	1,702	50
	ON 50-M10	10,5	18,0	16,0	1,8	34,0	11,0	1,646	50
	ON 50-M12	13,0	22,0	16,0	1,8	36,0	11,0	1,797	50
	ON 50-M16	17,5	28,0	16,0	1,8	40,0	11,0	2,006	50
	ON 50-M20	21,5	32,0	18,0	2,0	42,0	11,0	2,570	50
70	ON 70-M6	6,5	22,0	18,0	2,0	38,0	13,0	2,579	50
	ON 70-M8	8,4	22,0	18,0	2,0	38,0	13,0	2,627	50
	ON 70-M10	10,5	22,0	18,0	2,0	38,0	13,0	2,550	50
	ON 70-M12	13,0	22,0	18,0	2,0	38,0	13,0	2,383	50
	ON 70-M16	17,5	28,0	18,0	2,0	42,0	13,0	2,678	50
	ON 70-M20	21,5	32,0	19,0	2,0	45,0	13,0	3,056	50
95	ON 95-M8	8,4	24,0	20,0	2,5	42,0	15,0	4,108	25
	ON 95-M10	10,5	24,0	20,0	2,5	42,0	15,0	4,038	25
	ON 95-M12	13,0	24,0	20,0	2,5	42,0	15,0	3,922	25
	ON 95-M16	17,5	28,0	20,0	2,5	44,0	15,0	3,936	25
	ON 95-M20	21,5	32,0	20,0	2,5	52,0	15,0	4,252	25
120	ON 120-M8	8,4	24,0	22,0	3,0	44,0	16,5	5,628	25
	ON 120-M10	10,5	24,0	22,0	3,0	44,0	16,5	5,556	25
	ON 120-M12	13,0	24,0	22,0	3,0	44,0	16,5	5,330	25
	ON 120-M16	17,5	28,0	22,0	3,0	48,0	16,5	5,666	25
	ON 120-M20	21,5	32,0	22,0	3,0	53,0	16,5	5,597	25
150	ON 150-M10	10,5	30,0	24,0	3,2	50,0	19,0	8,015	25
	ON 150-M12	13,0	30,0	24,0	3,2	50,0	19,0	7,824	25
	ON 150-M16	17,5	30,0	24,0	3,2	50,0	19,0	7,345	25
	ON 150-M20	21,5	36,0	27,0	3,2	62,0	19,0	7,345	25
185	ON 185-M10	10,5	36,0	28,0	3,5	50,0	21,0	10,045	25
	ON 185-M12	13,0	36,0	28,0	3,5	50,0	21,0	10,776	25
	ON 185-M16	17,5	36,0	28,0	3,5	50,0	21,0	10,165	25
	ON 185-M20	21,5	38,0	28,0	3,5	68,0	21,0	10,165	25
240	ON 240-M10	10,5	38,0	32,0	4,0	56,0	23,5	15,010	25
	ON 240-M12	13,0	38,0	32,0	4,0	56,0	23,5	14,975	25
	ON 240-M16	17,5	38,0	32,0	4,0	56,0	23,5	14,525	25

Oka neizolovaná odolná vůči vibracím a mechanickému namáhání



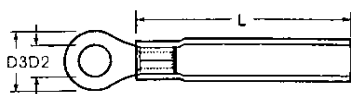
Použitý materiál: oko ONM - měď bez povrchové úpravy

oko ONMC - měď galvanicky cínovaná

Vyrobeno dle normy: DIN 46225

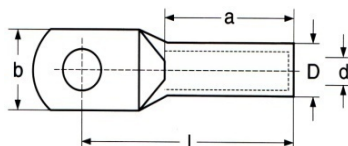
Průřez (mm ²)	Označení mosazné	Označení cínované	Rozměry (mm)			Hmotnost (kg/100ks)	Balení (ks)
			d	L	W		
0,5-1,5	ONM 1,5-M3	ONMC 1,5-M3	3,2	17,4	7,0	0,044	100
	-	ONMC 1,5-M3/9	3,2	20,2	8,7	0,070	100
	ONM 1,5-M4	ONMC 1,5-M4	4,3	17,5	7,0	0,040	100
	ONM 1,5-M4/9	ONMC 1,5-M4/9	4,3	20,2	8,7	0,068	100
	ONM 1,5-M5	ONMC 1,5-M5	5,3	20,5	11,0	0,082	100
	-	ONMC 1,5-M5/9	5,3	20,2	8,7	0,063	100
	ONM 1,5-M6	ONMC 1,5-M6	6,5	20,5	9,0	0,063	100
	-	ONMC 1,5-M6/12	6,5	28,4	12,0	0,094	100
	ONM 1,5-M8	ONMC 1,5-M8	8,4	28,0	14,0	0,097	100
	ONM 1,5-M10	ONMC 1,5-M10	10,5	33,3	18,5	0,100	100
1,0-2,5	-	ONMC 2,5-M3	3,3	22,4	7,8	0,084	100
	ONM 2,5-M4	ONMC 2,5-M4	4,3	20,2	8,7	0,063	100
	ONM 2,5-M5	ONMC 2,5-M5	5,3	20,5	8,7	0,058	100
	-	ONMC 2,5-M5/9	5,3	22,6	9,5	0,081	100
	ONM 2,5-M6	ONMC 2,5-M6	6,5	20,8	9,0	0,055	100
	ONM 2,5-M6/12	ONMC 2,5-M6/12	6,5	28,2	12,0	0,106	100
	ONM 2,5-M8	ONMC 2,5-M8	8,4	28,0	12,0	0,106	100
	-	ONMC 2,5-M8/14	8,4	32,5	14,0	0,176	100
	ONM 2,5-M10	ONMC 2,5-M10	10,5	33,4	18,3	0,151	100
	-	ONMC 2,5-M12	13,0	33,4	18,3	0,132	100
2,0-4,0	ONM 4-M6	ONMC 4-M6	6,2	26,0	12,0	0,143	100
	ONM 4-M7	ONMC 4-M7	7,2	26,0	12,0	0,139	100
	ONM 4-M8	ONMC 4-M8	8,2	26,6	14,0	0,147	100
4,0-6,0	ONM 6-M4	ONMC 6-M4	4,3	25,3	8,0	0,153	100
	-	ONMC 6-M5	5,3	25,8	9,5	0,159	100
	-	ONMC 6-M6	6,2	26,0	12,0	0,157	100
	-	ONMC 6-M8	8,5	31,3	13,8	0,197	100
	ONM 6-M10	ONMC 6-M10	10,2	33,0	16,0	0,243	100

Oka Cu lisovací s teplem smrštitelnou bužírkou



Použitý materiál: oko - měď galvanicky cínovaná
 Teplotní stálost: Polyetylen (PE) -10°C až +105°C
 Smršťovací teplota: 150°C
 Maximální napětí: 600 V
 Další vlastnosti: izolace má na vnitřní stěně lepidlo odolné proti vlhkosti

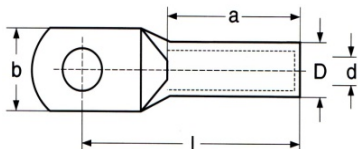
Průřez (mm ²)	Označení	Rozměry (mm)			Max. proud (A)	Hmotnost (kg/100ks)	Balení (ks)
		D2	D3	L			
0,5-1,5	OIS 1,5-M2,5	2,7	6,0	18,0	19,0	0,073	100
	OIS 1,5-M3	3,2	6,0	18,0	19,0	0,071	100
	OIS 1,5-M3,5	3,7	6,6	18,0	19,0	0,075	100
	OIS 1,5-M4/6,8	4,3	6,8	18,0	19,0	0,075	100
	OIS 1,5-M4	4,3	8,0	18,0	19,0	0,080	100
	OIS 1,5-M5/8	5,3	8,0	18,0	19,0	0,090	100
	OIS 1,5-M5	5,3	10,0	18,0	19,0	0,101	100
	OIS 1,5-M6	6,4	11,0	18,0	19,0	0,109	100
	OIS 1,5-M8/12	8,4	12,0	18,0	19,0	0,130	100
	OIS 1,5-M8	8,4	14,0	18,0	19,0	0,146	100
	OIS 1,5-M10/14,5	10,5	14,5	18,0	19,0	0,175	100
	OIS 1,5-M10	10,5	18,0	18,0	19,0	0,199	100
1,5-2,5	OIS 2,5-M3	3,2	6,0	18,0	27,0	0,080	100
	OIS 2,5-M3,5	3,7	6,6	18,0	27,0	0,085	100
	OIS 2,5-M4/6,8	4,3	6,8	18,0	27,0	0,085	100
	OIS 2,5-M4	4,3	8,0	18,0	27,0	0,092	100
	OIS 2,5-M5/8	5,3	8,0	18,0	27,0	0,102	100
	OIS 2,5-M5	5,3	10,0	18,0	27,0	0,107	100
	OIS 2,5-M6	6,4	11,0	18,0	27,0	0,124	100
	OIS 2,5-M8/12	8,4	12,0	18,0	27,0	0,140	100
	OIS 2,5-M8	8,4	14,0	18,0	27,0	0,147	100
	OIS 2,5-M10/15	10,5	15,0	18,0	27,0	0,195	100
	OIS 2,5-M10	10,5	18,0	18,0	27,0	0,213	100
	OIS 2,5-M12	13,0	18,0	18,0	27,0	0,205	100
4-6	OIS 6-M3	3,2	7,2	23,0	48,0	0,170	100
	OIS 6-M3,5	3,7	7,2	23,0	48,0	0,165	100
	OIS 6-M4	4,3	8,0	23,0	48,0	0,174	100
	OIS 6-M4/9,5	4,3	9,5	23,0	48,0	0,185	100
	OIS 6-M5	5,3	10,0	23,0	48,0	0,197	100
	OIS 6-M6	6,4	11,0	23,0	48,0	0,207	100
	OIS 6-M8	8,4	14,0	23,0	48,0	0,246	100
	OIS 6-M10/15	10,5	15,0	23,0	48,0	0,290	100
	OIS 6-M10	10,5	18,0	23,0	48,0	0,311	100
	OIS 6-M12	13,0	19,0	23,0	48,0	0,315	100



Oka lehčená Cu

Použitý materiál: měď
Povrchová úprava: galvanické cínování

Průřez (mm ²)	Označení	Svorník (mm)	Rozměry (mm)					Hmotnost (kg/100ks)	Balení (ks)
			b	D	d	l	a		
0,25 - 0,75	OL 0,75-M3	3,2	6,0	2,6	1,3	12,0	6,0	0,071	100
	OL 0,75-M4	4,3	6,5	2,6	1,3	13,0	6,0	0,074	100
	OL 0,75-M5	5,3	7,5	2,6	1,3	14,0	6,0	0,082	100
0,75 - 1,5	OL 1,5-M3	3,2	6,5	3,3	1,8	12,0	6,0	0,118	100
	OL 1,5-M4	4,3	6,5	3,3	1,8	13,0	6,0	0,134	100
	OL 1,5-M5	5,3	7,5	3,3	1,8	14,0	6,0	0,145	100
	OL 1,5-M6	6,5	9,0	3,3	1,8	16,0	6,0	0,169	100
1,5 - 2,5	OL 2,5-M3	3,2	7,5	4,2	2,3	12,0	6,0	0,146	100
	OL 2,5-M4	4,3	7,5	4,2	2,3	13,0	6,0	0,157	100
	OL 2,5-M5	5,3	8,5	4,2	2,3	14,0	6,0	0,172	100
	OL 2,5-M6	6,5	9,5	4,2	2,3	16,0	6,0	0,192	100
	OL 2,5-M8	8,5	13,0	4,2	2,3	20,0	6,0	0,220	100
4 - 6	OL 4-M4	4,3	8,5	5,0	3,0	17,0	8,0	0,201	100
	OL 4-M5	5,3	9,0	5,0	3,0	17,0	8,0	0,214	100
	OL 4-M6	6,5	10,0	5,0	3,0	19,0	8,0	0,237	100
	OL 4-M8	8,5	13,0	5,0	3,0	22,0	8,0	0,274	100
6	OL 6-M4	4,3	9,5	6,5	4,0	17,0	9,0	0,520	100
	OL 6-M5	5,5	9,5	6,5	4,0	19,0	9,0	0,500	100
	OL 6-M6	6,5	10,0	6,5	4,0	19,0	9,0	0,470	100
	OL 6-M8	8,4	14,0	6,5	4,0	22,0	9,0	0,540	100
	OL 6-M10	10,5	17,0	6,5	4,0	22,0	9,0	0,590	100
	OL 6-M12	13,0	18,0	6,5	4,0	22,0	9,0	0,630	100
10	OL 10-M4	4,3	12,0	7,0	4,6	19,0	10,0	0,530	100
	OL 10-M5	5,5	12,0	7,0	4,6	22,0	10,0	0,500	100
	OL 10-M6	6,5	12,0	7,0	4,6	22,0	10,0	0,490	100
	OL 10-M8	8,4	15,0	7,0	4,6	25,0	10,0	0,580	100
	OL 10-M10	10,5	17,0	7,0	4,6	27,0	10,0	0,620	100
	OL 10-M12	13,0	19,0	7,0	4,6	28,5	10,0	0,640	100
16	OL 16-M5	5,5	12,0	8,5	5,5	26,0	13,0	0,840	100
	OL 16-M6	6,5	12,0	8,5	5,5	27,0	13,0	0,860	100
	OL 16-M8	8,4	15,0	8,5	5,5	29,0	13,0	0,930	100
	OL 16-M10	10,5	17,0	8,5	5,5	31,0	13,0	0,990	100
	OL 16-M12	13,0	19,0	8,5	5,5	33,0	13,0	1,020	100
25	OL 25-M5	5,5	14,0	10,0	7,0	30,0	15,0	1,220	100
	OL 25-M6	6,5	14,0	10,0	7,0	30,0	15,0	1,200	100
	OL 25-M8	8,4	16,0	10,0	7,0	32,0	15,0	1,310	100
	OL 25-M10	10,5	18,0	10,0	7,0	34,0	15,0	1,570	100
	OL 25-M12	13,0	19,0	10,0	7,0	35,0	15,0	1,390	100
35	OL 35-M6	6,5	17,0	12,0	8,5	32,0	17,0	1,850	100
	OL 35-M8	8,4	17,0	12,0	8,5	34,5	17,0	2,000	100
	OL 35-M10	10,5	19,0	12,0	8,5	37,0	17,0	2,130	100
	OL 35-M12	13,0	21,0	12,0	8,5	38,0	17,0	2,120	100
	OL 35-M16	17,0	26,0	12,0	8,5	41,5	17,0	2,240	100

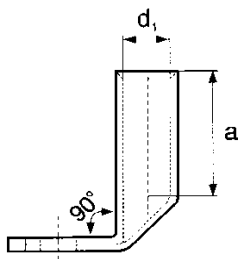
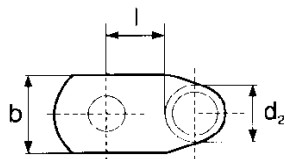


Oka lehčená Cu

Použitý materiál: měď
 Povrchová úprava: galvanické cínování

Průřez (mm ²)	Označení	Svorník (mm)	Rozměry (mm)					Hmotnost (kg/100ks)	Balení (ks)
			b	D	d	l	a		
50	OL 50-M6	6,5	20,0	14,0	10,0	37,0	19,0	3,000	100
	OL 50-M8	8,4	20,0	14,0	10,0	37,0	19,0	2,930	100
	OL 50-M10	10,5	20,0	14,0	10,0	39,0	19,0	3,080	100
	OL 50-M12	13,0	23,0	14,0	10,0	40,0	19,0	3,230	100
	OL 50-M16	17,0	26,0	14,0	10,0	43,0	19,0	3,380	100
70	OL 70-M6	6,5	20,0	16,5	12,0	43,0	21,0	4,490	50
	OL 70-M8	8,4	23,0	16,5	12,0	43,0	21,0	4,380	50
	OL 70-M10	10,5	23,0	16,5	12,0	45,0	21,0	4,540	50
	OL 70-M12	13,0	23,0	16,5	12,0	46,0	21,0	4,630	50
	OL 70-M16	17,0	26,0	16,5	12,0	49,0	21,0	4,240	50
95	OL 95-M8	8,4	26,0	18,0	13,5	48,0	25,0	5,440	50
	OL 95-M10	10,5	26,0	18,0	13,5	48,0	25,0	5,400	50
	OL 95-M12	13,0	26,0	18,0	13,5	49,0	25,0	5,560	50
	OL 95-M16	17,0	28,0	18,0	13,5	52,0	25,0	5,820	50
	OL 95-M20	21,0	36,0	18,0	13,5	58,0	25,0	6,710	50
120	OL 120-M8	8,4	28,0	18,5	15,0	51,0	26,0	6,720	50
	OL 120-M10	10,5	28,0	18,5	15,0	51,0	26,0	6,570	50
	OL 120-M12	13,0	28,0	18,5	15,0	51,0	26,0	6,380	50
	OL 120-M16	17,0	30,0	18,5	15,0	53,0	26,0	6,450	50
	OL 120-M20	21,0	36,0	18,5	15,0	59,0	26,0	7,740	50
150	OL 150-M8	8,5	31,0	21,0	16,5	58,0	28,0	7,780	50
	OL 150-M10	10,5	31,0	21,0	16,5	58,0	28,0	7,620	50
	OL 150-M12	13,0	31,0	21,0	16,5	58,0	28,0	7,730	50
	OL 150-M16	17,0	31,0	21,0	16,5	58,0	28,0	7,530	50
	OL 150-M20	21,0	36,0	21,0	16,5	64,0	28,0	8,800	50
185	OL 185-M10	10,5	35,0	24,0	19,0	65,0	30,0	11,750	50
	OL 185-M12	13,0	35,0	24,0	19,0	65,0	30,0	11,820	50
	OL 185-M16	17,0	35,0	24,0	19,0	65,0	30,0	11,240	50
	OL 185-M20	21,0	39,0	24,0	19,0	69,0	30,0	12,000	50
240	OL 240-M10	10,5	39,0	26,0	21,0	72,0	35,0	14,720	50
	OL 240-M12	13,0	39,0	26,0	21,0	72,0	35,0	14,550	50
	OL 240-M16	17,0	39,0	26,0	21,0	72,0	35,0	14,090	50
	OL 240-M20	21,0	39,0	26,0	21,0	72,0	35,0	13,600	50
300	OL 300-M12	13,0	48,0	30,0	23,5	87,0	44,0	23,330	10
	OL 300-M16	17,0	48,0	30,0	23,5	87,0	44,0	22,740	10
	OL 300-M20	21,0	48,0	30,0	23,5	87,0	44,0	22,190	10
400	OL 400-M12	13,0	48,0	33,5	27,0	90,0	50,0	32,410	10
	OL 400-M16	17,0	48,0	33,5	27,0	90,0	50,0	31,980	10
	OL 400-M20	20,0	48,0	33,5	27,0	90,0	50,0	31,410	10
500	OL 500-M16	17,0	55,0	38,0	31,0	112,5	70,0	41,880	10
	OL 500-M20	21,0	55,0	38,0	31,0	112,5	70,0	41,300	10

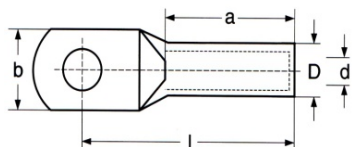
Oka lehčená Cu vyhnutá 90°



Použitý materiál: měď
Povrchová úprava: galvanické cínování

Průřez (mm ²)	Označení	Svorník (mm)	Rozměry (mm)					Hmotnost (kg/100ks)	Balení (ks)
			d ₁	a	b	d ₂	l		
6	OL90R 6-M5	5,5	3,5	9,0	10,0	6,5	9,0	0,590	100
	OL90R 6-M6	6,5	3,5	9,0	12,0	6,5	10,0	0,580	100
	OL90R 6-M8	8,4	3,5	9,0	14,0	6,5	13,0	0,610	100
	OL90R 6-M10	10,5	3,5	9,0	17,0	6,5	15,0	0,650	100
	OL90R 6-M12	13,0	3,5	9,0	19,0	6,5	17,0	0,620	100
10	OL90R 10-M5	5,5	4,5	10,0	12,0	7,0	10,0	0,570	100
	OL90R 10-M6	6,5	4,5	10,0	12,0	7,0	10,0	0,570	100
	OL90R 10-M8	8,4	4,5	10,0	15,0	7,0	13,0	0,630	100
	OL90R 10-M10	10,5	4,5	10,0	17,0	7,0	15,0	0,660	100
	OL90R 10-M12	13,0	4,5	10,0	19,0	7,0	18,0	0,810	100
16	OL90R 16-M5	5,5	5,5	13,0	12,0	8,5	10,0	1,010	100
	OL90R 16-M6	6,5	5,5	13,0	12,0	8,5	11,0	1,010	100
	OL90R 16-M8	8,4	5,5	13,0	15,0	8,5	13,0	1,080	100
	OL90R 16-M10	10,5	5,5	13,0	17,0	8,5	15,0	1,090	100
	OL90R 16-M12	13,0	5,5	13,0	19,0	8,5	18,0	1,150	100
25	OL90R 25-M5	5,5	7,0	15,0	14,0	10,0	11,0	1,400	100
	OL90R 25-M6	6,5	7,0	15,0	14,0	10,0	11,0	1,320	100
	OL90R 25-M8	8,4	7,0	15,0	16,0	10,0	13,0	1,440	100
	OL90R 25-M10	10,5	7,0	15,0	18,0	10,0	15,0	1,490	100
	OL90R 25-M12	13,0	7,0	15,0	19,0	10,0	18,0	1,440	100
35	OL90R 35-M6	6,5	8,5	17,0	16,0	12,0	12,0	2,050	100
	OL90R 35-M8	8,4	8,5	17,0	17,0	12,0	13,0	2,200	100
	OL90R 35-M10	10,5	8,5	17,0	19,0	12,0	15,0	2,280	100
	OL90R 35-M12	13,0	8,5	17,0	21,0	12,0	18,0	2,380	100
50	OL90R 50-M6	6,5	10,0	19,0	20,0	14,0	13,0	3,340	100
	OL90R 50-M8	8,4	10,0	19,0	20,0	14,0	13,0	3,280	100
	OL90R 50-M10	10,5	10,0	19,0	20,0	14,0	16,0	3,470	100
	OL90R 50-M12	13,0	10,0	19,0	23,0	14,0	18,0	3,420	100
70	OL90R 70-M8	8,4	12,0	21,0	23,0	16,5	14,0	4,800	50
	OL90R 70-M10	10,5	12,0	21,0	23,0	16,5	16,0	4,880	50
	OL90R 70-M12	13,0	12,0	21,0	23,0	16,5	18,0	4,990	50
95	OL90R 95-M8	8,4	13,5	25,0	26,0	18,0	17,0	5,890	50
	OL90R 95-M10	10,5	13,5	25,0	26,0	18,0	18,0	5,880	50
	OL90R 95-M12	13,0	13,5	25,0	26,0	18,0	18,0	5,930	50
120	OL90R 120-M10	10,5	15,0	26,0	28,0	19,5	17,0	7,300	50
	OL90R 120-M12	13,0	15,0	26,0	28,0	19,5	18,0	7,190	50
	OL90R 120-M16	17,0	15,0	26,0	28,0	19,5	18,0	7,350	50

Oka Cu dle DIN

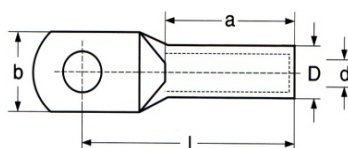


Použitý materiál: měď
 Povrchová úprava: galvanické cínování
 Vyrobeno dle normy: DIN 46235

Průřez (mm ²)	Označení	Svorník (mm)	Rozměry (mm)				Hmotnost (kg/100ks)	Balení (ks)
			b	D	d	l		
6	KUV 6-M5	5,5	8,5	5,5	3,8	24,0	0,240	100
	KUV 6-M6	6,5	8,5	5,5	3,8	24,0	0,300	100
	KUV 6-M8	8,4	13,0	5,5	3,8	24,0	0,340	100
10	KUV 10-M5	5,5	9,0	6,0	4,5	27,0	0,370	100
	KUV 10-M6	6,5	9,0	6,0	4,5	27,0	0,360	100
	KUV 10-M8	8,4	13,0	6,0	4,5	27,0	0,380	100
	KUV 10-M10	10,5	15,0	6,0	4,5	27,0	0,460	100
16	KUV 16-M6	6,5	13,0	8,5	5,5	36,0	1,190	100
	KUV 16-M8	8,4	13,0	8,5	5,5	36,0	1,220	100
	KUV 16-M10	10,5	17,0	8,5	5,5	36,0	1,300	100
	KUV 16-M12	13,0	18,0	8,5	5,5	36,0	1,270	100
25	KUV 25-M6	6,5	14,0	10,0	7,0	38,0	1,510	100
	KUV 25-M8	8,4	16,0	10,0	7,0	38,0	1,540	100
	KUV 25-M10	10,5	17,0	10,0	7,0	38,0	1,620	100
	KUV 25-M12	13,0	19,0	10,0	7,0	38,0	1,660	100
35	KUV 35-M6	6,5	17,0	12,5	8,2	42,0	2,770	100
	KUV 35-M8	8,4	17,0	12,5	8,2	42,0	2,850	100
	KUV 35-M10	10,5	19,0	12,5	8,2	42,0	2,840	100
	KUV 35-M12	13,0	21,0	12,5	8,2	42,0	2,790	100
	KUV 35-M16	17,0	24,0	12,5	8,2	42,0	2,830	100
50	KUV 50-M6	6,5	20,0	14,5	10,0	52,0	4,390	100
	KUV 50-M8	8,4	20,0	14,5	10,0	52,0	4,460	100
	KUV 50-M10	10,5	22,0	14,5	10,0	52,0	4,480	100
	KUV 50-M12	13,0	24,0	14,5	10,0	52,0	4,400	100
	KUV 50-M16	17,0	28,0	14,5	10,0	52,0	4,570	100
70	KUV 70-M8	8,4	24,0	16,5	11,5	55,0	5,920	50
	KUV 70-M10	10,5	24,0	16,5	11,5	55,0	6,020	50
	KUV 70-M12	13,0	24,0	16,5	11,5	55,0	5,890	50
	KUV 70-M16	17,0	30,0	16,5	11,5	55,0	6,130	50
95	KUV 95-M8	8,4	28,0	19,0	13,5	65,0	9,210	50
	KUV 95-M10	10,5	28,0	19,0	13,5	65,0	8,970	50
	KUV 95-M12	13,0	28,0	19,0	13,5	65,0	8,620	50
	KUV 95-M16	17,0	32,0	19,0	13,5	65,0	9,000	50
120	KUV 120-M10	10,5	32,0	21,0	15,5	70,0	11,400	50
	KUV 120-M12	13,0	32,0	21,0	15,5	70,0	11,310	50
	KUV 120-M16	17,0	32,0	21,0	15,5	70,0	11,240	50
	KUV 120-M20	21,0	38,0	21,0	15,5	70,0	11,030	50
150	KUV 150-M10	10,5	34,0	23,5	17,0	78,0	16,380	25
	KUV 150-M12	13,0	34,0	23,5	17,0	78,0	16,290	25
	KUV 150-M16	17,0	34,0	23,5	17,0	78,0	16,170	25

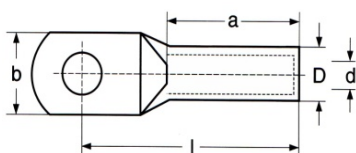


Oka Cu dle DIN



Použitý materiál: měď
 Povrchová úprava: galvanické cínování
 Vyrobeno dle normy: DIN 46235

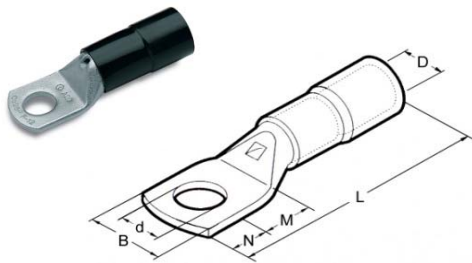
Průřez (mm ²)	Označení	Svorník (mm)	Rozměry (mm)				Hmotnost (kg/100ks)	Balení (ks)
			b	D	d	l		
185	KUV 185-M10	10,5	37,0	25,5	19,0	82,0	18,960	25
	KUV 185-M12	13,0	37,0	25,5	19,0	82,0	18,110	25
	KUV 185-M16	17,0	37,0	25,5	19,0	82,0	18,740	25
	KUV 185-M20	21,0	40,0	25,5	19,0	82,0	18,690	25
240	KUV 240-M10	10,5	42,0	29,0	21,5	92,0	27,300	25
	KUV 240-M12	13,0	42,0	29,0	21,5	92,0	27,200	25
	KUV 240-M16	17,0	42,0	29,0	21,5	92,0	27,000	25
	KUV 240-M20	21,0	45,0	29,0	21,5	92,0	26,880	25
300	KUV 300-M12	13,0	46,0	32,0	24,5	100,0	33,150	25
	KUV 300-M16	17,0	46,0	32,0	24,5	100,0	32,940	25
	KUV 300-M20	21,0	46,0	32,0	24,5	100,0	33,240	25
400	KUV 400-M16	17,0	54,0	38,5	27,5	115,0	68,540	20
	KUV 400-M20	20,0	54,0	38,5	27,5	115,0	65,400	20
500	KUV 500-M16	17,0	60,0	42,0	31,0	125,0	83,310	20
	KUV 500-M20	21,0	60,0	42,0	31,0	125,0	81,580	20
625	KUV 625-M16	17,0	64,0	44,0	34,5	135,0	79,600	1
	KUV 625-M20	21,0	64,0	44,0	34,5	135,0	79,690	1
800	KUV 800-M16	17,0	75,0	52,0	40,0	165,0	150,000	1
	KUV 800-M20	21,0	75,0	52,0	40,0	165,0	149,000	1



Oka Ni do vysokých teplot

Použitý materiál: čistý nikl
 Teplotní stálost: do 650 °C

Průřez (mm ²)	Označení	Svorník (mm)	Rozměry (mm)				Hmotnost (kg/100ks)	Balení (ks)	
			b	D	d	l			
0,5 - 1,5	OLN 1,5-M4	4,3	6,5	3,2	1,6	13,0	6,0	0,080	100
	OLN 1,5-M5	5,3	7,5	3,2	1,6	14,0	6,0	0,080	100
1,5 - 2,5	OLN 2,5-M4	4,3	7,0	3,9	2,3	13,0	6,0	0,105	100
	OLN 2,5-M5	5,3	7,5	3,9	2,3	14,0	6,0	0,105	100
	OLN 2,5-M6	6,5	9,5	3,9	2,3	16,0	6,0	0,130	100
4 - 6	OLN 6-M4	4,3	9,5	5,6	3,6	18,0	9,0	0,275	100
	OLN 6-M5	5,5	9,5	5,6	3,6	19,0	9,0	0,275	100
	OLN 6-M6	6,5	9,5	5,6	3,6	19,0	9,0	0,260	100

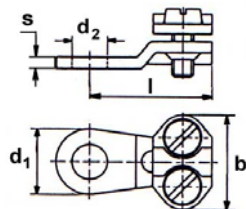


Oka lehčená Cu izolovaná

Použitý materiál: oko - měď
izolace - Polyamid (Nylon, PA)

Povrchová úprava: galvanické cínování
eplovní stálost izolace: -55°C až +125°C

Průřez (mm ²)	Označení	Rozměry (mm)						Hmotnost (kg/100ks)	Balení (ks)
		D	B	M	N	L	d		
10	NL 10-M4	8,0	10,0	5,0	4,0	34,1	4,3	0,412	100
	NL 10-M5	8,0	10,0	6,5	6,0	37,6	5,3	0,463	100
	NL 10-M6	8,0	11,0	7,0	6,0	38,1	6,4	0,461	100
	NL 10-M8	8,0	15,0	9,0	8,0	42,1	8,4	0,508	100
	NL 10-M10	8,0	18,0	11,0	10,0	46,1	10,5	0,554	100
	NL 10-M12	8,0	19,0	14,0	12,0	51,1	13,2	0,582	100
16	NL 16-M4	9,2	11,5	5,0	4,0	38,6	4,3	0,605	100
	NL 16-M5	9,2	11,5	6,5	6,0	42,1	5,3	0,608	100
	NL 16-M6	9,2	11,5	7,0	6,0	42,6	6,4	0,599	100
	NL 16-M8	9,2	15,0	9,0	8,0	46,6	8,4	0,645	100
	NL 16-M10	9,2	18,0	11,0	10,0	50,6	10,5	0,696	100
	NL 16-M12	9,2	20,0	14,0	12,0	55,6	13,2	0,735	100
25	NL 25-M4	11,1	14,0	5,0	4,0	41,0	4,3	0,850	100
	NL 25-M5	11,1	14,0	6,5	6,0	44,5	5,3	0,870	100
	NL 25-M6	11,1	14,0	7,0	6,0	45,0	6,4	0,886	100
	NL 25-M8	11,1	15,0	9,0	8,0	49,0	8,4	0,935	100
	NL 25-M10	11,1	18,0	11,0	10,0	53,0	10,5	1,006	100
	NL 25-M12	11,1	21,0	14,0	12,0	58,0	13,2	1,075	100
35	NL 35-M6	13,6	15,0	8,0	7,0	54,0	6,4	1,436	50
	NL 35-M8	13,6	17,0	9,0	8,0	56,0	8,4	1,483	50
	NL 35-M10	13,6	18,5	11,0	10,0	60,0	10,5	1,550	50
	NL 35-M12	13,6	21,0	14,0	12,0	65,0	13,2	1,645	50
50	NL 50-M6	15,7	15,0	8,0	7,0	59,5	6,4	1,910	25
	NL 50-M8	15,7	19,8	9,0	8,0	61,5	8,4	1,941	25
	NL 50-M10	15,7	19,8	11,0	10,0	65,5	10,5	2,075	25
	NL 50-M12	15,7	22,0	14,0	12,0	70,5	13,2	2,192	25
70	NL 70-M6	17,9	23,0	8,0	7,0	63,8	6,4	2,980	25
	NL 70-M8	17,9	23,0	9,0	8,0	65,8	8,4	3,060	25
	NL 70-M10	17,9	23,0	11,0	10,0	69,8	10,5	3,273	25
	NL 70-M12	17,9	23,0	14,0	12,0	74,8	13,2	3,407	25
	NL 70-M16	17,9	27,0	16,5	13,5	78,8	17,0	3,500	25
95	NL 95-M8	20,0	27,0	9,0	8,0	70,6	8,4	4,002	25
	NL 95-M10	20,0	27,0	11,0	10,0	74,6	10,5	4,378	25
	NL 95-M12	20,0	27,0	14,0	12,0	79,6	13,2	4,673	25
	NL 95-M16	20,0	27,0	16,5	13,5	83,6	17,0	4,800	25
120	NL 120-M10	22,4	30,0	11,0	10,0	81,5	10,5	6,216	25
	NL 120-M12	22,4	30,0	14,0	12,0	86,5	13,2	6,527	25
	NL 120-M16	22,4	30,0	16,5	13,5	90,5	17,0	6,800	25
150	NL 150-M12	25,0	34,2	16,0	14,0	95,0	13,2	8,450	15
	NL 150-M16	25,0	34,2	19,0	17,0	101,0	17,0	8,600	15

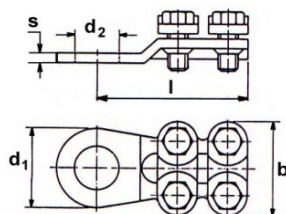


Oka příložková Cu

s jednou příložkou

Použitý materiál: oko - měď galvanicky cínovaná
šrouby - Cu bez povrchové úpravy

Průřez (mm ²)	Označení	Rozměry (mm)					Šrouby	Hmotnost (kg/100ks)	Balení (ks)
		d ₁	d ₂	l	s	b			
6 - 10	OP 6-10/2xM 6	15,0	6,5	23,0	2,0	18,0	M4x10	1,300	10
	OP 6-10/2xM 8	15,0	8,5	23,0	2,0	18,0	M4x10	1,300	10
10 - 16	OP 10-16/2xM 6	15,0	6,5	27,0	2,5	20,5	M5x12	2,000	10
	OP 10-16/2xM 8	15,0	8,5	27,0	2,5	20,5	M5x12	2,000	10
16 - 25	OP 16-25/2xM 8	17,0	8,5	30,0	2,5	20,5	M5x12	2,750	10
	OP 16-25/2xM10	17,0	10,5	30,0	2,5	20,5	M5x12	2,750	10



Oka příložková Cu

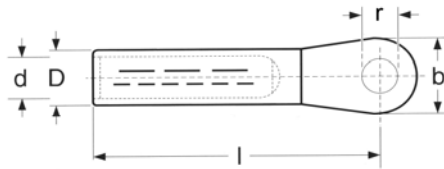
se dvěma příložkami

Použitý materiál: oko - měď galvanicky cínovaná
šrouby - Cu bez povrchové úpravy

Průřez (mm ²)	Označení	Rozměry (mm)					Šrouby	Hmotnost (kg/100ks)	Balení (ks)
		d ₁	d ₂	l	s	b			
16 - 25	OP 16-25/4xM 6	18,5	6,5	36,0	3,0	22,5	M5x12	3,700	10
	OP 16-25/4xM 8	18,5	8,5	36,0	3,0	22,5	M5x12	3,700	10
	OP 16-25/4xM10	19,5	10,5	37,0	3,0	22,5	M5x12	3,750	10
25 - 35	OP 25-35/4xM 8	18,5	8,5	38,5	3,0	24,0	M5x12	4,300	10
	OP 25-35/4xM10	21,5	10,5	42,0	3,0	24,0	M5x12	4,650	10
35 - 50	OP 35-50/4xM 8	19,0	8,5	46,0	3,5	28,0	M6x16	6,750	10
	OP 35-50/4xM10	19,0	10,5	46,0	3,5	28,0	M6x16	6,700	10
50 - 70	OP 50-70/4xM 8	23,5	8,5	51,0	4,0	31,0	M6x16	9,350	10
	OP 50-70/4xM10	23,5	10,5	51,0	4,0	31,0	M6x16	9,350	10
	OP 50-70/4xM12	23,5	13,0	51,0	4,0	31,0	M6x16	9,300	10
70 - 95	OP 70-95/4xM10	24,0	10,5	57,0	4,5	34,0	M6x20	12,000	10
	OP 70-95/4xM12	24,0	13,0	57,0	4,5	34,0	M6x20	11,850	10
70 - 120	OP 70-120/4xM10	29,0	10,5	60,0	5,0	39,0	M7x20	14,400	10
	OP 70-120/4xM12	29,0	13,0	60,0	5,0	39,0	M7x20	14,300	10
95 - 150	OP 95-150/4xM10	30,0	10,5	61,0	5,0	42,0	M8x25	20,150	10
	OP 95-150/4xM12	30,0	13,0	61,0	5,0	42,0	M8x25	20,200	10
150 - 240	OP 150-240/4xM12	34,0	13,0	68,5	5,0	48,5	M8x25	24,350	10
	OP 150-240/4xM16	34,0	17,0	68,5	5,0	48,5	M8x25	24,300	10
185 - 300	OP 185-300/4xM12	32,0	13,0	68,5	5,0	50,0	M8x30	27,950	10
	OP 185-300/4xM16	32,0	17,0	68,5	5,0	50,0	M8x30	28,000	10



Oka Al plná 1 - 36 kV



Použitý materiál: čistý hliník
 Povrchová úprava: mechanická
 Vyrobeno dle normy: DIN 46329

Průřez (mm ²)		Označení	Označení	Rozměry (mm)					Hmotnost	Balení
rm/sm	re	bez vazelíny	s vazelínou	D	d	l	b	r	(kg/100ks)	(ks)
16	25	AL 16-M 8	AL-F 16-M 8	12,0	5,4	50,0	20,0	8,4	1,200	100
		AL 16-M10	AL-F 16-M10	12,0	5,4	50,0	25,0	10,5	1,200	100
25	35	AL 25-M 8	AL-F 25-M 8	12,0	6,8	50,0	20,0	8,4	1,300	100
		AL 25-M10	AL-F 25-M10	12,0	6,8	50,0	25,0	10,5	1,240	100
		AL 25-M12	AL-F 25-M12	12,0	6,8	50,0	25,0	13,0	1,220	100
35	50	AL 35-M 8	AL-F 35-M 8	14,0	8,0	62,0	25,0	8,4	2,500	50
		AL 35-M10	AL-F 35-M10	14,0	8,0	62,0	25,0	10,5	1,980	50
		AL 35-M12	AL-F 35-M12	14,0	8,0	62,0	25,0	13,0	2,500	50
50	70	AL 50-M 8	AL-F 50-M 8	16,0	9,8	62,0	25,0	8,4	2,750	50
		AL 50-M10	AL-F 50-M10	16,0	9,8	62,0	25,0	10,5	2,700	50
		AL 50-M12	AL-F 50-M12	16,0	9,8	62,0	25,0	13,0	2,650	50
70	95	AL 70-M 8	AL-F 70-M 8	18,5	11,2	72,0	25,0	8,4	3,450	50
		AL 70-M10	AL-F 70-M10	18,5	11,2	72,0	25,0	10,5	3,800	50
		AL 70-M12	AL-F 70-M12	18,5	11,2	72,0	25,0	13,0	3,350	50
95	120	AL 95-M10	AL-F 95-M10	22,0	13,2	78,0	25,0	10,5	6,900	50
		AL 95-M12	AL-F 95-M12	22,0	13,2	78,0	25,0	13,0	4,920	50
		AL 95-M16	AL-F 95-M16	22,0	13,2	79,5	30,0	17,0	6,000	50
120	150	AL 120-M10	AL-F 120-M10	23,0	14,7	84,0	30,0	10,5	5,950	50
		AL 120-M12	AL-F 120-M12	23,0	14,7	84,0	30,0	13,0	5,840	50
		AL 120-M16	AL-F 120-M16	23,0	14,7	84,0	30,0	17,0	6,600	50
150	185	AL 150-M10	AL-F 150-M10	25,0	16,3	90,0	30,0	10,5	8,500	50
		AL 150-M12	AL-F 150-M12	25,0	16,3	90,0	30,0	13,0	7,730	50
		AL 150-M16	AL-F 150-M16	25,0	16,3	90,0	30,0	17,0	7,600	50
185	240	AL 185-M10	AL-F 185-M10	28,5	18,3	91,0	30,0	10,5	11,000	25
		AL 185-M12	AL-F 185-M12	28,5	18,3	91,0	30,0	13,0	9,880	25
		AL 185-M16	AL-F 185-M16	28,5	18,3	91,0	30,0	17,0	10,100	25
240	300	AL 240-M10	AL-F 240-M10	32,0	21,0	103,0	38,0	10,5	15,500	25
		AL 240-M12	AL-F 240-M12	32,0	21,0	103,0	38,0	13,0	13,800	25
		AL 240-M16	AL-F 240-M16	32,0	21,0	103,0	38,0	17,0	13,480	25
300		AL 300-M12	AL-F 300-M12	34,0	23,3	103,0	38,0	13,0	17,600	25
		AL 300-M16	AL-F 300-M16	34,0	23,3	103,0	38,0	17,0	17,280	25
400		AL 400-M12	AL-F 400-M12	38,5	26,0	116,0	38,0	13,0	38,000	25
		AL 400-M16	AL-F 400-M16	38,5	26,0	116,0	38,0	17,0	37,400	25
500		AL 500-M12	AL-F 500-M12	44,0	29,0	122,0	44,0	13,0	43,700	25
		AL 500-M16	AL-F 500-M16	44,0	29,0	122,0	44,0	17,0	43,300	25

Vysvětlivky:
 rm - vodič kruhový laněný
 sm - vodič sektorový laněný, zkružený
 re - vodič kruhový plný