

Kabelové příchytky samolepicí



Použitý materiál: Polyamid 6,6 (Nylon 66)

Teplotní stálost: -30°C až +40°C

Lepidlo: syntetický kaučuk na nosné polyuretanové pění

Označení	Barva	Rozměry	Otvor pro šroub	Šířka pásy	Pevnost	Balení
příchytka		délka x šířka x výška (mm)	(mm)	max. (mm)	min. (g)	(ks)
KAP 12x12	přírodní	12,5 x 12,5 x 4,0	-	3,6	60	100
KAP 19x19	přírodní	19,0 x 19,0 x 5,5	3,2	3,6	130	100
KAP 19x19/2	přírodní	19,0 x 19,0 x 5,5	-	3,6	130	50 párů
KAP 28x28	přírodní	28,0 x 28,0 x 6,0	5,5	4,8	220	100
KAP 28x28/2	přírodní	28,0 x 28,0 x 6,0	5,5	4,8	220	50 párů
KAP 25x32	přírodní	25,0 x 32,0 x 6,6	2 x 3,4	8,0	230	100
KAP 38x38	přírodní	38,0 x 38,0 x 6,5	-	9,0	450	100
KAPC 12x12	černá	12,5 x 12,5 x 4,0	-	3,6	60	100
KAPC 19x19	černá	19,0 x 19,0 x 5,5	3,2	3,6	130	100
KAPC 28x28	černá	28,0 x 28,0 x 6,0	5,5	4,8	230	100
KAPC 25x32	černá	25,0 x 32,0 x 6,6	2 x 3,4	8,0	230	100

Modře vyznačené příchytka jsou dodávány v párech pro snadné oddělení příchytka od ochranné fólie.

Samolepicí příchytka rychle a hospodárně připevní dráty, kabely a jiná lehká břemena vázacími páskami na rovnou, hladkou plochu - na plech, umělou hmotu, sklo a lakované povrchy, aniž by bylo nutno dělat otvor do materiálu.

Ke zvýšení pevnosti lze některé typy příchytka ještě připevnit šroubem.

Samolepicí příchytka nejsou vhodné k připevňování těžších břemen, pro venkovní použití a k použití na beton, kámen, zdivo a omítku.

Návod na montáž příchytka:

1. Očistit povrch požadované plochy čistým hadříkem a odmašťovacím prostředkem (líh, technický benzín apod.)
2. Vyčištěnou a odmaštěnou plochu ponechat řádně vyschnout.
3. Odstranit z příchytka ochrannou fólii. Při odstraňování fólie se vyvarovat dotyku prstem lepicí plochy.
4. Příchytka přiložit na odmaštěnou plochu a minimálně 5 sekund pevně přitlačit.
5. Ponechat řádně zaschnout lepidlo na příchytce bez zátěže. Max. pevnosti je dosaženo dle pracovní teploty po 3-8 hodinách.



Kabelová sedla

Použitý materiál: Polyamid 6,6 (Nylon 66)

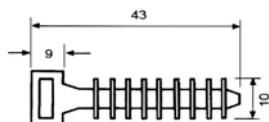
Teplotní stálost: -40°C až +85°C

Označení	Barva	Rozměry	Otvor pro šroub	Šířka pásy	Balení
příchytka		délka x šířka x výška (mm)	(mm)	max. (mm)	(ks)
KAPS 5	přírodní	15,0x10,0x7,0	3,7	4,8	100
KAPS 5/4,5	přírodní	15,0x10,0x7,0	4,5	4,8	100
KAPS 9	přírodní	23,0x16,0x9,0	6,4	9,0	100
KAPS 9/4,5	přírodní	23,0x16,0x9,0	4,5	9,0	100
KAPS 9/5	přírodní	23,0x16,0x9,0	5,0	9,0	100
KAPSC 5	černá	15,0x10,0x7,0	3,7	4,8	100
KAPSC 9	černá	23,0x16,0x9,0	6,4	9,0	100

Kabelová sedla díky své konstrukci zajistí maximální stabilitu a pevnost kabelu, kabelového svazku nebo trubky.

Sedla se připevňují na rovnou plochu šroubem nebo nýtem.

Kabelové příchytky hmoždinkové

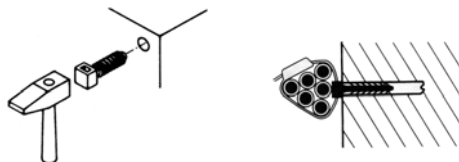


Použitý materiál: Polyamid (PA)

Teplotní stálost: -40°C až +80°C

Označení	Barva	Rozměry šířka x délka (mm)	Otvor ve zdi (mm)	Šířka pásky max. (mm)	Balení (ks)
KAPH 8	černá	10,0 x 42,0	7,0 - 8,0	9,0	100
KAPH 9	černá	10,0 x 49,0	7,0 - 8,0	9,0	100

Způsob použití:

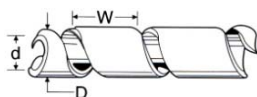


Kabelové příchytky do otvoru

Použitý materiál: Polyamid (PA)

Teplotní stálost: -40°C až +80°C

Označení	Barva	Otvor pro připevnění (mm)	Šířka pásky max. (mm)	Balení (ks)
KAPO 4	přírodní	4,8	3,6	100
KAPO 8	přírodní	6,2	7,6	100

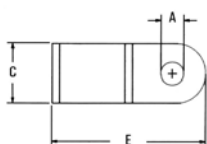
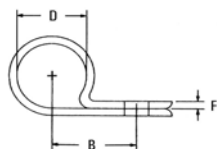


Svazovací spirály

Použitý materiál: Polyetylen (PE)

Teplotní stálost izolace: -30°C až +70°C

Označení barva přírodní	Označení barva černá	Rozměry (mm)			Průměr svazku (mm)	Balení (m)
		d	D	W		
SPP 2	SPC 2	1,5	3,0	5,0	5 - 20	10
SPP 4	SPC 4	4,0	6,0	7,0	10 - 30	10
SPP 6	SPC 6	6,0	8,0	11,0	12 - 50	10
SPP 8	SPC 8	8,0	10,0	12,0	15 - 60	10
SPP 10	SPC 10	10,0	12,0	14,0	20 - 65	10
SPP 12	SPC 12	12,0	15,0	15,0	22 - 70	10
SPP 15	SPC 15	15,0	19,0	18,0	25 - 100	10
SPP 20	SPC 20	20,0	24,0	20,0	30 - 130	10

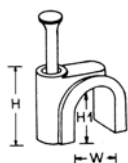


Kabelové objímky

Použitý materiál: Polyamid (PA)

Teplotní stálost: -40°C až +80°C

Označení	Barva	Rozměry (mm)						Balení (ks)
		A	B	C	D	E	F	
KAOB 3	přírodní	4,6	9,5	9,6	3,2	19,8	1,4	100
KAOB 5	přírodní	4,6	10,5	9,6	4,8	19,8	1,4	100
KAOB 6	přírodní	4,6	12,0	10,0	6,4	22,0	1,4	100
KAOB 8	přírodní	4,6	12,0	10,0	7,9	22,0	1,5	100
KAOB 10	přírodní	4,6	12,5	12,0	9,5	24,0	1,5	100
KAOB 13	přírodní	4,6	15,2	12,0	12,7	31,0	1,5	100
KAOB 16	přírodní	4,6	18,2	12,0	15,8	34,3	1,5	100
KAOB 19	přírodní	4,6	18,2	12,0	19,4	35,0	1,5	100
KAOB 28	přírodní	4,6	24,0	12,0	27,5	50,0	1,8	100
KAOB 37	přírodní	4,6	30,0	12,0	36,7	50,0	1,8	100



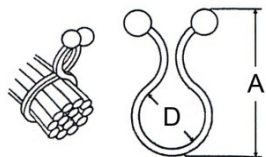
Kabelové objímky s hřebíkem

Použitý materiál: odolný Polyetylen (PE)

Teplotní stálost: -40°C až +80°C

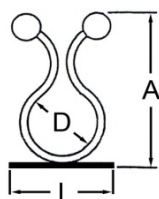
Označení	Barva	Rozměry (mm)			Rozměr hřebíku (mm)	Balení (ks)
		W	H	H1		
KAOH 5 bílá	bílá	5,0	7,6	5,3	2,5 x 18	100
KAOH 5 šedá	šedá	5,0	7,6	5,3	2,5 x 18	100
KAOH 7 bílá	bílá	7,0	11,0	7,2	2,5 x 22	100
KAOH 7 šedá	šedá	7,0	11,0	7,2	2,5 x 22	100
KAOH 9 bílá	bílá	9,0	12,0	9,0	2,5 x 25	100
KAOH 9 šedá	šedá	9,0	12,0	9,0	2,5 x 25	100
KAOH 11 bílá	bílá	11,0	16,6	12,2	2,5 x 27	100
KAOH 11 šedá	šedá	11,0	16,6	12,2	2,5 x 27	100
KAOH 14 bílá	bílá	14,0	20,5	15,6	3,0 x 35	100
KAOH 18 bílá	bílá	18,0	22,0	17,5	3,2 x 38	100
KAOH 6/2	bílá	6,2	5,4	3,8	2,0 x 15	100
KAOH 10/2	bílá	10,0	10,0	6,5	2,5 x 18	100

Kabelové spony jednoduché



Použitý materiál: Polyamid (PA)
 Teplotní stálost izolace: -50°C až +125°C

Označení	Rozměry (mm)				Balení (ks)	
	barva přírodní	A	D	Ø materiálu		Ø svazku
KS 5		21,0	5,2	1,8	4,0 - 7,0	100
KS 8		25,0	8,3	1,8	7,0 - 10,0	100
KS 11		31,0	11,5	1,8	10,0 - 13,0	100
KS 15		35,0	15,0	2,0	13,0 - 16,5	100
KS 18		40,0	18,0	2,0	16,5 - 20,0	100
KS 24		45,5	24,0	2,0	20,0 - 26,0	100



Kabelové spony samolepicí

Použitý materiál: Polyamid (PA)
 Teplotní stálost izolace: -50°C až +125°C

Označení	Rozměry (mm)					Balení (ks)	
	barva přírodní	A	D	L	Ø materiálu		Ø svazku
KAS 10		27,5	7,9	17,4	1,8	7,0 - 10,0	100
KAS 15		35,2	14,8	22,0	2,0	10,0 - 15,0	100
KAS 20		40,0	20,6	25,5	2,0	15,0 - 20,0	100