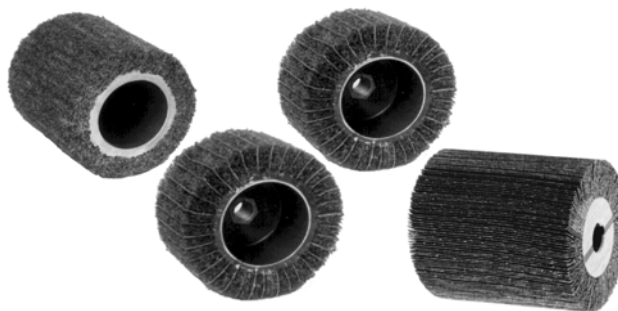


321 Sortiment - brousící lamelové válce

Výběr z katalogu AURATECH CZ

Technické informace

Brousící lamelové válce jsou určeny pro ruční satynýrovací brusky k broušení, leštění a satynýrování rovinných ploch.



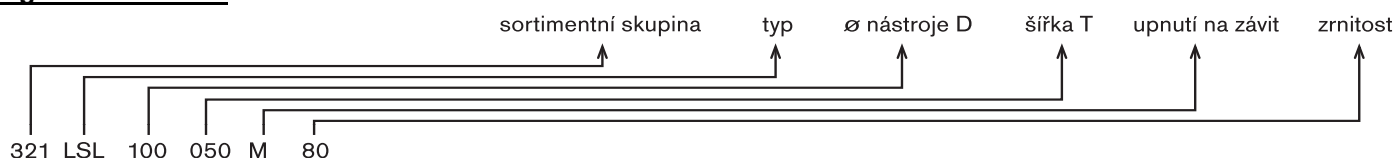
Materiál lamel:

- brousící plátno z korundu (NK) nebo siliciumkarbidu (SIC) o zrnitosti P40 ÷ P320
- brousící rouno ze syntetických vláken s příměsí brusiva z korundu nebo siliciumkarbidu ve 3 stupních jemnosti
- kombinace obou materiálů

Upozornění:

- Nadměrným přitlakem nebo broušením přes hrany se snižuje životnost nástroje.
- Při nedostatečném úběru materiálu nezvyšovat přitlak, nýbrž zvolit hrubší zrna.
- Používat předepsané osobní ochranné prostředky!!

Legenda označení:



Použití nástrojů

Provedení nástroje s vrtáním ø19 mm a drážkou:

Ve speciálních satynýrovacích bruskách s parametry:
regulovatelné otáčky 1200 ÷ 3700 1/min, výkon 1200 W
Doporučujeme: FLEX - Ackermann & Schmitt, typ LP1503 VR

Provedení nástroje se závitem M14:

Pro úhlové brusky s parametry:
regulovatelné otáčky 2100 ÷ 7500 1/min, výkon 1300 W
Doporučujeme: FLEX - Ackermann & Schmitt, typ L3406 VRG

Upozornění:

Bruska musí být opatřena odpovídajícím bezpečnostním krytem.



60 Souprava krytů pro brusku L 3406 VRG

Obsahuje:

- Ochranný kryt pro šířku válce 100 mm
- Ochranný kryt pro šířku válce 50 mm (oba upínání na ø 46mm)
- Držák rukojeti na závit M10



60 Kryt s vodícími kladičkami pro brusku LP 1503 VR

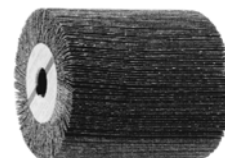
Kryt je zaměnitelný s originálním krytem. Nastavitelné kladičky usnadňují vedení brusky s rovnoměrným přitlakem.



321 Broušící lamelové válce

LSL - broušící lamelový válec z broušícího plátna

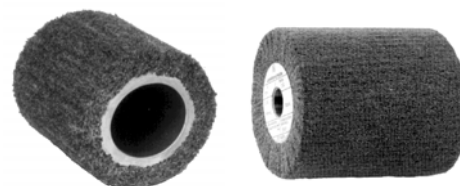
$V_{\max} = 32 \text{ m/s}$



Obj. č.	D	T	vrtání d_2	n dopor.	n max.	zrnitost							
						40	60	80	120	150	240		320
321 LSL 100050	100	50	19	3700	6000	X	X	X	X	X	X		●
321 LSL 100100	100	100	19	3700	6000	X	X	X	X	X	X		●
321 LSL 100050M	100	50	M14	3700	6000	X	X	X	X	X	X		●
321 LSL 100100M	100	100	M14	3700	6000	X	X	X	X	X	X		●

LSV - broušící lamelový válec z broušícího rouna (staré označení LSV-V)

$V_{\max} = 32 \text{ m/s}$



Obj. č.	D	T	vrtání d_2	n dopor.	n max.	Normál korund			Silicium karbid			
						střední A104	jemný A106	zvl.jemný A107	střední S204	jemný S206	zvl.jemný S207	
321 LSV 100050	100	50	19	2800	6000	X	X	X				●
321 LSV 100100	100	100	19	2800	6000	X	X	X				●
321 LSV 100050M	100	50	M14	2800	6000	X	X	X				●
321 LSV 100100M	100	100	M14	2800	6000	X	X	X				●

LSF - broušící válec SINUS ze zvlněného broušícího rouna

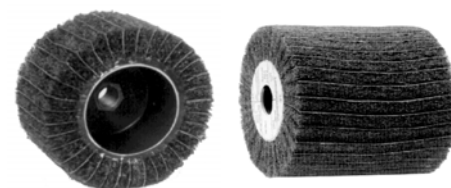
$V_{\text{dopor.}} = 20 \text{ m/s}$



Obj. č.	d_1	b	d_2	n dopor.	n max.	A104	A106	S208	
321 LSF 100050	100	50	19	2800	3800	X	X		●
321 LSF 100100	100	100	19	2800	3800	X	X	X	●

LSM - broušící lamelový válec kombinovaný z broušícího plátna a rouna

$V_{\max} = 32 \text{ m/s}$



Obj. č.	D	T	vrtání d_2	n dopor.	n max.	Normál korund			Silicium karbid			
						střední A104/80	jemný A106/150	zvl.jemný A107/240	střední S204/80	jemný S206/150	zvl.jemný S207/240	
321 LSM 100050	100	50	19	2800	6000	X	X	X				●
321 LSM 100100	100	100	19	2800	6000	X	X	X				●
321 LSM 100050M	100	50	M14	2800	6000	X	X	X				●
321 LSM 100100M	100	100	M14	2800	6000	X	X	X				●

Balení: 1 ks

Při objednávce udejte zrnitost

Příklad objednávky: 321 LSM 100100 - zrna A104/80

Sortiment označený "X" k dodání cca do 7 pracovních dnů.