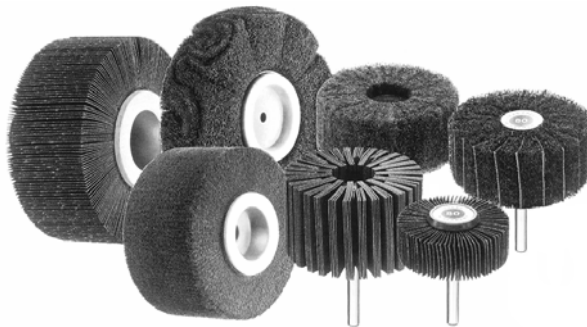


## 31,32 Sortiment - brousící vějíře a kotouče

### Technické informace



Skupina nástrojů brousících vějířů a kotoučů má funkční část vytvořenu z radiálně uspořádaných lamel upevněných ve středovém jádře resp. náboji. Nástroje jsou pouze pro pravý směr otáčení.

#### Materiál lamel:

- brousící plátno z korundu (NK), korundu se speciálním pojivem (SNK) nebo siliciumkarbidu (SIC) o zrnitosti P40 ÷ P320
- brousící rouno ze syntetických vláken s příměsí brusiva z korundu nebo siliciumkarbidu ve 3 stupních jemnosti
- kombinace obou materiálů

Uplatnění u ručních brusek, eventuálně u stacionálních strojů s potřebnými otáčkami.

#### Příklady využití:

- jemné broušení
- vyhlazení předem broušených ploch
- vyrovnání vzhledu ploch po předcházejících technologických operacích
- matování nerezových dílů
- jemné broušení dřeva

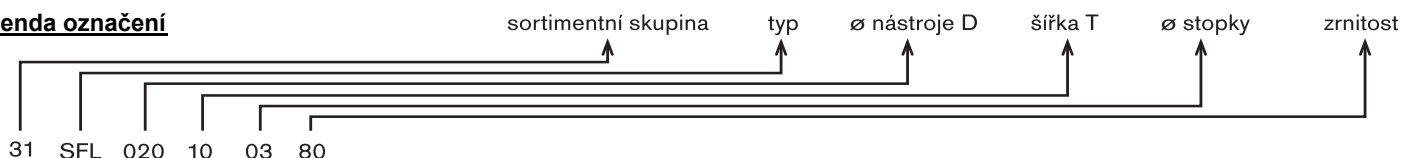
#### Podmínky a doporučené použití:

Typ	Brusivo	Použití	Doporučená řezná rychlost m/s
SFL, SFT LSL	plátno NK	temperovaná a šedá litina neželezné kovy, uhlíková ocel, hlubokotažná ocel dřevo	cca 25 - 30 cca 25 - 30 cca 15 - 25
SFE	plátno spec. SNK	Cr-Ni a jiné legované oceli, hlubokotažná ocel žárovzdorné oceli	cca 25 - 30 cca 12 - 15
SFC	plátno SIC	hliník a hliníkové slitiny, titan a titanové slitiny žárovzdorné oceli umělé hmoty	cca 25 - 30 cca 12 - 15 cca 20 - 30
SFV LSV	rouno NK	Cr-Ni a jiné legované oceli neželezné kovy dřevo	cca 10 - 25 cca 8 - 16 cca 5 - 12
SFV LSV	rouno SIC	titan a titanové slitiny stříbro a stříbrové povlaky hliník a hliníkové slitiny umělé hmoty	cca 8 - 15 cca 8 - 16 cca 10 - 25 cca 5 - 12
SFM LSM	rouno / plátno NK	Cr-Ni a jiné legované oceli neželezné kovy dřevo	cca 10 - 25 cca 8 - 16 cca 5 - 12
SFM LSM	rouno / plátno SIC	titan a titanové slitiny stříbro a stříbrové povlaky hliník a hliníkové slitiny umělé hmoty	cca 8 - 15 cca 8 - 16 cca 10 - 25 cca 5 - 12

#### Upozornění:

- K docílení optimálního výsledku nutno dodržet doporučené řezné rychlosti.
- Nadměrným přitlakem nebo broušením přes hrany se snižuje životnost nástroje.
- Při nedostatečném úběru materiálu nezvyšovat přitlak, nýbrž zvolit hrubší zno.
- Používat předepsané osobní ochranné prostředky!!

#### Legenda označení



## 31 brousící vějíře

- k dodání cca do 14 dnů
- X k dodání cca do 7 dnů



**SFL - brousící vějíř** z brousícího plátna NK

$V_{max} = 40 \text{ m/s}$

Obj. č.	D	T	S	zrnitost							
				40	60	80	120	150	240		320
312 SFL 02005.03	20	5	3								●
31 SFL 02010.03	20	10	3			X	X	X			●
31 SFL 02015.06	20	15	6			X	X	X			●
312 SFL 02505.03	25	5	3								●
31 SFL 02510.03	25	10	3			X	X	X			●
31 SFL 02515.06	25	15	6			X	X	X			●
31 SFL 03005.03	30	5	3		X	X	X	X	X	■	●
31 SFL 03005.06	30	5	6		■	■	■	■	■	■	●
31 SFL 03010.03	30	10	3		X	X	X	X	■	■	●
31 SFL 03010.06	30	10	6	X	X	X	X	X	X	X	●
31 SFL 03015.06	30	15	6		■	■	■	■			●
31 SFL 03020.06	30	20	6	X	X	X	X	X	X	X	●
31 SFL 04010.03	40	10	3		■	X	■	X			●
31 SFL 04010.06	40	10	6		X	X	X	X	X	X	●
31 SFL 04015.06	40	15	6	X	X	X	X	X	X	X	●
31 SFL 04020.06	40	20	6	X	X	X	X	X	X	X	●
31 SFL 05010.06	50	10	6		X	X	X	X	X		●
31 SFL 05015.06	50	15	6	X	X	X	X	X	X	■	●
31 SFL 05020.06	50	20	6	X	X	X	X	X	X	■	●
31 SFL 06015.06	60	15	6	X	X	X	X	X	■	■	●
31 SFL 06020.06	60	20	6	X	X	X	X	X	X	■	●
31 SFL 06030.06	60	30	6	X	X	X	X	X	X	■	●
31 SFL 06040.06	60	40	6	X	X	X	X	X	X	■	●
31 SFL 06050.06	60	50	6		X	X	X	X	X	■	●
31 SFL 08015.06	80	15	6		■	■	■	■	■	■	●
31 SFL 08020.06	80	20	6		X	X	X	X	■	■	●
31 SFL 08030.06	80	30	6	X	X	X	X	■	■	■	●
31 SFL 08040.06	80	40	6		X	X	X	■	■		●
31 SFL 08050.06	80	50	6	X	X	X	X	X	X	■	●
31 SFL 10040.08	100	40	8	■	■						●
31 SFL 10050.08	100	50	8		■	■		■			●

## SFT - brousící vějíř

Uspořádání lamel do hrncového tvaru umožňuje také čelní broušení při řezné rychlosti do 20 m/s



Obj. č.	D	T	S	zrnitost							
				40	60	80	120	150	240		320
31 SFT 04030.06	40	30	6		■	■		■			●
31 SFT 06040.06	60	40	6		■	■		■			●

**SFE - brousící vějíř** z brousícího plátna se speciálním brusivem SNK

$V_{max} = 40 \text{ m/s}$



Obj. č.	D	T	S	zrnitost							
				40	60	80	120	150	180		
31 SFE 03010.03	30	10	3				■				●
31 SFE 03010.06	30	10	6		■	■		■			●
31 SFE 04015.06	40	15	6		■	■	■				●
31 SFE 05015.06	50	15	6			■		■			●
31 SFE 06020.06	60	20	6			■					●
31 SFE 06030.06	60	30	6		■	■	■	■			●
31 SFE 06050.06	60	50	6		■		■				●
31 SFE 08030.06	80	30	6			■					●
31 SFE 08050.06	80	50	6			■					●

**SFC - brousící vějíř** z brousícího plátna se siliciumkarbidem - SIC $V_{\max} = 40 \text{ m/s}$ 

Obj. č.	D	T	S	zrnitost						
				40	60	80	120	150	180	
31 SFC 03010.06	30	10	5			■		■		●
31 SFC 04015.06	40	15	6			■				●
31 SFC 06020.06	60	20	6			■	■			●
31 SFC 06030.06	60	30	6				■			●

**SFV - brousící vějíř** z brousícího rouna

Rouno odpovídá zrnitosti cca 100, 180, 280

 $V_{\max} = 40 \text{ m/s}$ 

Obj. č.	D	T	S	Normál korund				Siliciumkarbid			
				střední A104	jemný A106	zvl. jemný A107		střední S204	jemný S206	zvl. jemný S207	
31 SFV 04020.06	40	20	6	X	X	X	●	X	X	X	●
31 SFV 04030.06	40	30	6	X	X	X	●			X	●
31 SFV 05020.06	50	20	6	X	X	X	●	X	X	X	●
31 SFV 05030.06	50	30	6	X	X	X	●			X	●
31 SFV 05040.06	50	40	6	X	X	X	●			X	●
31 SFV 06030.06	60	30	6	X	X	X	●	X	X	X	●
31 SFV 06040.06	60	40	6	X	X	X	●	X		X	●
31 SFV 06050.06	60	50	6	X	X	X	●			X	●
31 SFV 08040.06	80	40	6	X	X		●	X	X	X	●
31 SFV 08050.06	80	50	6	X	X	X	●	X	X	X	●

**SFM - brousící vějíř** z brousícího rouna a brousícího plátna

Rouno odpovídá zrnitosti cca 100, 180, 280 a plátno zrnitosti 80, 150, 240

 $V_{\max} = 40 \text{ m/s}$ 

Obj. č.	D	T	S	Normál korund				Siliciumkarbid			
				střední A104/80	jemný A106/150	zvl. jemný A107/240		střední S204/80	jemný S206/150	zvl. jemný S207/240	
31 SFM 04020.06	40	20	6	X	X	X	●	X	X		●
31 SFM 04030.06	40	30	6	X	X	X	●	X	X	X	●
31 SFM 05020.06	50	20	6	X	X		●		X	X	●
31 SFM 05030.06	50	30	6		X	X	●				
31 SFM 05040.06	50	40	6	X	X		●				
31 SFM 06030.06	60	30	6	X	X	X	●	X	X	X	●
31 SFM 06040.06	60	40	6	X	X	X	●	X	X	X	●
31 SFM 06050.06	60	50	6	X	X	X	●				
31 SFM 08040.06	80	40	6	X	X	X	●		X		●
31 SFM 08050.06	80	50	6	X	X	X	●	X	X		●

**SFF - brousící vějíř SINUS** ze zvlněného brousícího rouna

Do vyprodání zásob



Obj. č.	D	T	S	L	Normál korund		Siliciumkarbid	
					střední A104	jemný A106	zvl. jemný SA107	
31 SFF 06030.06	60	30	6	40	X	X	X	●
31 SFF 08030.06	80	30	6	40	X		X	●

Do vyprodání zásob

Minimální odběrné množství pro zvláštní rozměry a zrnitosti na základě poptávky.

Při objednávce udejte zrnitost

Balení: 10 ks příslušného druhu

Příklad objednávky: 31 SFM 04020.06 - zrna S204/80

## 32 brousící kotouče



### LSL - brousící lamelový kotouč z brousícího plátna

\* $V_{max} = 50$  m/s

\*\* $V_{dopor.} = 30$  m/s

Obj. č.	D	T	vrtání $d_2$	ot. dopor. 1/min	ot. max 1/min *	zrnitost				
						60	80	120	150	240
32 LSL 125025	125	25	13-16-20	4500	7600	●	●	●	●	●
32 LSL 150050	150	50	13-16-20	3800	6300	●	●	●	●	●
32 LSL 160050	160	50	13-16-20	3400	5700	●	●	●	●	●
32 LSL 200025	200	25	20-25-32	2800	4700	●	●	●	●	●
32 LSL 200050	200	50	20-25-32	2800	4700	●	●	●	●	●

Vrtání dle požadavku.

Minimální objednávk. množství: 25ks

\* při stacionárním nasazení

\*\* při ručním použití

### LSL - brousící lamelový kotouč z plátna do úhlových brusek

$V_{max} = 80$  m/s



Obj. č.	d1	b	závit	ot. dopor. 1/min	ot. max 1/min	zrnitost				
						40	60	80	120	
NEW 32 LSL 125020	125	20	M14	9600	12200	●	●	●	●	

Minimální objednávk. množství: 5ks

**Pozor! Pracovat při nasazeném ochranném krytu brusky!**

### LSV - brousící lamelový kotouč z brousícího rouna

$V_{max} = 35$  m/s



Obj. č.	D	T	vrtání $d_2$	otáčky dopor. 1/min	otáčky max. 1/min	Normál korund			Siliciumkarbid		
						střední A104	jemný A106	zvl. jemný A107	střední S204	jemný S206	zvl. jemný S207
						32 LSV 100050	100	50	13-16-20	3000	6000
32 LSV 150050	150	50	13-16-20	2000	4000						
32 LSV 160050	160	50	13-16-20	1900	2800						
32 LSV 200025	200	25	20-25-32	1500	3000						
32 LSV 200050	200	50	20-25-32	1500	3000						

Dodává se ve 3 stupních tvrdosti: W - měkký, M - střední, H - tvrdý

### LSM - brousící lamelový kotouč kombinovaný z brousícího plátna a rouna

$V_{max} = 35$  m/s



Obj. č.	D	T	vrtání $d_2$	otáčky dopor. 1/min	otáčky max. 1/min	Normál korund			Siliciumkarbid		
						střední A104	jemný A106	zvl. jemný A107	střední S204	jemný S206	zvl. jemný S207
						32 LSM 080050	80	50	10-13-16	3800	7600
32 LSM 150050	150	50	13-16-20	2000	4000						
32 LSM 160050	160	50	13-16-20	1900	3800						
32 LSM 200050	200	25	20-25-32	1500	3000						

### FRV - SINUS zvlňžený

kotouč z brousícího rouna



Obj. č.	d1	b	vrtání $d_2$	otáčky dopor. 1/min	otáčky max. 1/min	Normál korund
						zvl. jemný A107
32 FRV 20050	200	50	20-25-32	1400	1900	
32 FRV 25050	250	50	20-25-32	1100	1500	
32 FRV 30060	300	50	20-25-32	900	1200	

Sortiment brousících kotoučů LSV, LSM, FRV je zakázkový, minimální množství je 25 ks příslušného rozměru a zrnitosti. Cenu sdělíme na vyžádání.

Na zakázku lze zhotovit i jiné rozměry v rozsahu 80 ÷ 400 mm.

Při objednávce udejte vrtání, zrnitost a stupeň tvrdosti rouna.

Příklad objednávky: 32 LSM 200050, vrtání 25, zrno A104/80, tvrdost W