

37 Sortiment - brousící lamelové talíře

TECHNICKÉ INFORMACE

Prohlášení výrobce:

Výrobce je držitelem certifikátu systému řízení jakosti dle ČSN EN ISO 9001/2000 - certifikát č. 280 138.



Brousící lamelové talíře mají univerzální uplatnění na pracovních operacích od hrubého broušení až po jemné broušení a předleštění nejrůznějších materiálů, např. kovů, neželezných materiálů, umělých hmot, dřeva apod.

Jsou použitelné ve všech úhlových bruskách tuzemské i zahraniční výroby s velikostí nástroje o \varnothing 115, 125, 150 a 178 mm, s upínáním \varnothing 22,23 mm a s pravým směrem otáčení.

Jejich předností je vysoký a konstantní brousící výkon, vysoká životnost, malá hlučnost a maximální využití brousících lamel.

Rozsah nasazení

- | | | | |
|----------------------|-------------------|--------------------|----------------------------|
| - opracovávání svárů | - odrezování | - srážení hran | - odstraňování laků, tmelů |
| - odjehlování | - čištění odlitků | - rovinné broušení | - jemné broušení |

Tvar a doporučené použití

- **plochý tvar** - pro menší úhel sklonu roviny talíře a broušené plochy (do 15°) a při převažujícím rovinném broušení. Za stejných podmínek se dosahuje lepší jakosti povrchu než u šikmého provedení. Zvláště vhodné pro srážení hran.
- **šikmý tvar** - umožňuje práci s větším úhlem sklonu, lamely se opotřebovávají rovnoměrněji až do minimálního zbytku


Brusivo a doporučené použití

- Korund (NK)** - univerzální využití pro hliník, měkké neželezné kovy a slitiny, běžné druhy konstrukčních ocelí, litiny, plasty, dřevo
- Zirkonkorund (ZK)** - pro obtížněji obrobitelné materiály a náročnější operace, např. sváry, odjehlování, srážení hran pro běžné oceli vyšších pevností, legované oceli (nerez, vysokopevnostní, žárupevné), litiny
- Spec. zirkonkorund (ZKS)** - vysokohodnotné brusivo s brousícími aditivy pro docílení vysokých výkonů broušení
- Keramické zrna (CER)** - brusivo s největším úběrovým výkonem, chladný brus - pro nerez oceli

Velikost zrna: P 40, P 60, P 80, P 120

Z hlediska optimálního výkonu a životnosti se výběr zrnitosti řídí pevností materiálu. Pro vyšší pevnost - jemnější zrnitost. Požaduje-li se zlepšená jakost povrchu, volí se menší zrna.

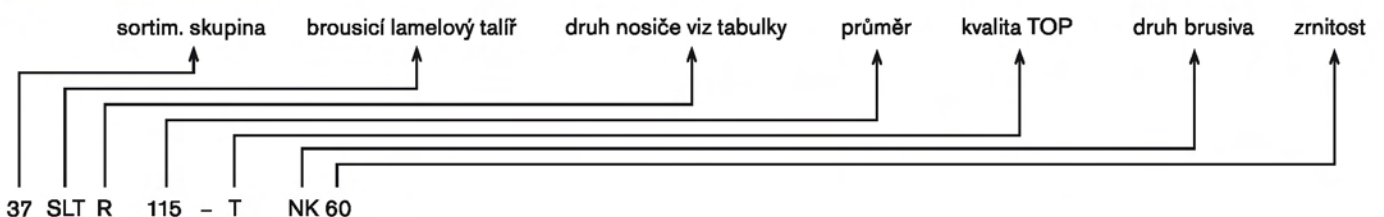
Provedení

-  **High Performance** - standardní provedení - zvláštní provedení (pro speciální účely použití viz tabulky)

Upozornění:

- Brousící výkon roste rovněž s vyšší řeznou rychlostí. Nesmí však překročit přípustnou obvodovou rychlost V_{max} .
- Optimálního brousícího výkonu se dosáhne s relativně nízkým přitlakem. Při větším přitlaku již výkon neroste, ale nástroj se nadměrně opotřebovává.
- Rozdíly v kvalitě a výkonu se prokáží teprve po dlouhodobějším využívání.
- Používat jen nářadí vybavené bezpečnostními kryty.
- Při práci používat osobní ochranné prostředky: rukavice, brýle, chrániče sluchu.

Legenda označení typu:



Význam bezpečnostních pictogramů:



Nepřípustné pro mokré broušení!



Použijte ochranu očí!



Použijte ochranu sluchu!



Použijte rukavice!

**SLTT - brousící lamelový talíř „TURBO“ - Klasické provedení**

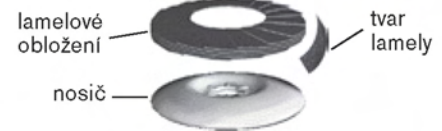
Nový tvar velkoplošných lamel z vysokovýkonného zirkonového polyesterového brousícího plátna - ZKS. Uplatnění pro extrémní náročné broušení. Vysoký úběr a podstatně delší životnost.

Provedení s ocelovým nosičem = SLTT Provedení s nosičem ze sklolaminátu = SLTTR (V2 POWER)

$V_{max} = 80 \text{ m/s}$

Obj. č.	ø mm	n _{max}	ZKS			
			40	60	80	
plochý						
37 SLTT 115	115	13300	X	X	Z	●
37 SLTT 125	125	12200	X	X	Z	●
37 SLTT 150	150	10100	X	X	Z	●
37 SLTT 178	178	8500	X	X	Z	●
37 SLTTR 115 / V2 POWER	115	13300	Z	Z	Z	●
37 SLTTR 125 / V2 POWER	125	12200	Z	Z	Z	●

iQ Serie
Inovativní Kvalitát

**SLTT - Brousící lamelový talíř TURBO s ocelovým talířem, zirkon - inovovaná řada**

Obj. č.	Použití	ø mm	Zrno			n _{max}	
			ZK 40	ZK 60	ZK 80		
37 iQ SLTT 115	ocel	115	X	X	Z	13300	●
37 iQ SLTT 125	ocel	125	X	X	Z	12200	●
37 iQ SLTT 150	ocel	150	X	Z	Z	10100	●
37 iQ SLTT 178	ocel	178	X	Z	Z	8500	●

iQ Serie
Inovativní Kvalitát

**SLTT - Brousící lamelový talíř TURBO s ocelovým talířem, keramické zrno - inovovaná řada**

Obj. č.	Použití	ø mm	Zrno			n _{max}	
			CER 40	CER 60	CER 80		
37 iQ SLTT 115	ocel	115	X	Z	Z	13300	●
37 iQ SLTT 125	ocel	125	X	Z	Z	12200	●
37 iQ SLTT 150	ocel	150	X	Z	Z	10100	●
37 iQ SLTT 178	ocel	178	Z	Z	Z	8500	●

Určeno pro nejnáročnější podmínky a vysoko úběřové broušení.

**SLTTR - Brousící lamelový talíř V2 POWER, uspořádání lamel TURBO, sklolaminátový talíř, brusivo určeno pro zpracování nerezových ocelí - inovovaná řada**

Obj. č.	Použití	ø mm	Zrno			n _{max}	
			ZK 40	ZK 60	ZK 80		
37 iQ V2 POWER 115	INOX	115	X	X	Z	13300	●
37 iQ V2 POWER 125	INOX	125	X	X	Z	12200	●
37 iQ V2 POWER 150	INOX	150	Z	Z	-	10100	●
37 iQ V2 POWER 178	INOX	178	Z	Z	-	8500	●

Produkty mají atest dle SIEMENS KWI.

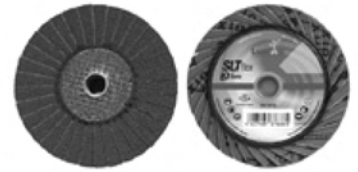


Minimální objednávková množství: 10 ks/druh a zrnitost.
Sortiment označený X je skladem cca do 7 pracovních dnů.
Sortiment označený Z je obvykle na zakázku.

SLT flex - brousicí lamelový talíř

Nástroj s velkoplošnými lamelami ze zirkonového polyesterového brousicího plátna v zrnitosti 40, 60 a zirkonkorundu na bavlněném podkladě v zrnitosti 80 a 120. Jsou zachovány všechny přednosti SLTT, ale nástroj je flexibilní s velkým přesahem lamel. Upínání přímo na závit M14 na úhlové brusce. Pro práci v koutech a oblých plochách.

$V_{max} = 80 \text{ m/s}$



Obj. č.	ø mm	n _{max}	ZKS		ZK		
			40	60	80	120	
37 SLT flex 115	115	13300	X	X	X	X	●
37 SLT flex 125	125	12200	X	X	X	X	●
37 SLT flex-S 115	115	13300	Z	Z	Z	Z	●
37 SLT flex-S 125	125	12200	Z	Z	Z	Z	●

SLT-V3 Control - brousicí lamelový talíř s vizuálním efektem

Nástroj s velkoplošnými lamelami ze speciálního zirkonového brousicího plátna v zrnitostech 40, 60, 80. Dobrý výkon i životnost. Tvar lamel tvoří na obvodu 6 průhledových zón - **opracovávanou plochu lze kontrolovat přímo při broušení!**

$V_{max} = 80 \text{ m/s}$



Obj. č.	ø mm	n _{max}	ZKS			
			40	60	80	
37 SLT-V3 115	115	13300	X	X	X	●
37 SLT-V3 125	125	12200	X	X	X	●

SLTZ - brousicí lamelový talíř

Nástroj se sklolaminátovým nosičem. Osazuje se klasickými obdélníkovými lamelami ze speciálního vysocevýkonného zirkonkorundu na polyesterovém plátně. Určen pro extrémně náročné nasazení s požadavkem vysoké brousicí výkonnosti.

$V_{max} = 80 \text{ m/s}$

Obj. č.	ø mm	n _{max}	ZKS			
			40	60	80	
šikmý						
37 SLTZ 115	115	13300	X	X	X	●
37 SLTZ 125	125	12200	X	X	X	●



STANDARDNÍ PŘEVODNÍ

SLTO, SLTR - brousicí lamelový talíř - s nosičem ze skelné tkaniny

$V_{max} = 80 \text{ m/s}$

Obj. č.	ø mm	n _{max}	NK					ZK					SK				
			40	60	80	120		40	60	80	120		40	60	80	120	
šikmý																	
37 SLTR 115	115	13300	X	X	X	X	●	X	X	X	X	●	X	X	X	X	●
37 SLTR 125	125	12200	X	X	X	X	●	X	X	X	X	●	X	X	X	X	●
37 SLTR 150	150	10100	X	X	X	X	●	X	X	X	X	●					
37 SLTR 178	178	8500	X	X	X	X	●	X	X	X	X	●					
ploché																	
37 SLTO 115	115	13300	X	X	X	X	●	X	X	X	X	●	X	X	X	X	●
37 SLTO 125	125	12200	X	X	X	X	●	X	X	X	X	●		X	X	X	●
37 SLTO 150	150	10100	X	X	X	X	●	X	X	X	X	●					
37 SLTO 178	178	8500	X	X	X	X	●	X	X	X	X	●					

NOVINKA - výroba na zakázku = ZKS 40

37 SLTR 115	115	13300					●										
37 SLTR 115	125	12200					●										
37 SLTR 115	150	10100					●										



SLTR CERAMIC - brousicí lamelový talíř s keramickým zrnem

Nástroj s nosičem ze skelné tkaniny a lamelami s vysocevýkonným keramickým brusivem.

$V_{max} = 80 \text{ m/s}$

Obj. č.	ø mm	n _{max}	C		
			40	60	
šikmý					
37 SLTR 115-C	115	13300	X	X	●
37 SLTR 125-C	115	13300	X	X	●



ZVLÁŠTNÍ PROVEDENÍ

SLTG - brousící lamelový talíř MINI

Nástroje SLTG jsou určeny k přímému upnutí na pneumatické nebo malé elektrické úhlové brusky. S využitím vhodného adaptéru jsou použitelné i na jiné brusky s odpovídajícími parametry.

Uplatňují se při všech brousících operacích a především v případech, kde je požadován velký úběr, ale z prostorových důvodů nelze nasadit nástroje větších rozměrů - např. výroba a údržba forem, zápustek, zabrušování svarů apod. a to zejména v automotive průmyslu.

SLTG - samoupínání na stopkový unašeč:

$V_{max} = 50 \text{ m/s}$

Obj. č.	ø mm	n_{max}	NK					Unašeč - Obj. č.	
			40	60	80	120			
37 SLTG 50 R	50	19000	X	X	X	Z	●	36 GTR 038.06	●
37 SLTG 65 R	65	14700	X	X	X	Z	●	36 GTR 050.06	●
37 SLTG 75 R	75	12700	X	X	X	Z	●	36 GTR 050.06	●



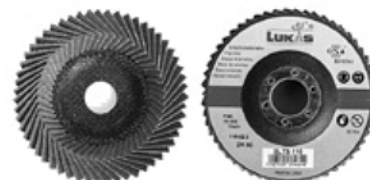
Provedení 37 SLTG - Z s vnitřním závitem M6 - doprodej

37 SLTG 050 Z	50	19000	X	X	X	X	●
37 SLTG 065 Z	65	14700	X	X	X	X	●
37 SLTG 075 Z	75	12700	X	X	X		●

SLTS - brousící lamelový talíř

Zvláštní uspořádání lamel „nastojato“ umožňuje velmi lehký měkký brus. Hodí se podobně jako fibrdisky pro opracování zaoblených rohů a hran.

Obj. č.	ø mm	n_{max}	ZK				$V_{max} = 80 \text{ m/s}$
			40	60	80		
37 SLTS 115	115	13300	X	X	X	●	
37 SLTS 125	125	12200	X	X	X	●	



SLTM - brousící lamelový talíř

Ploché nosič s lamelami v kombinaci brousícího rouna o hrubosti cca 100, 180, 280 a plátina z NK nebo SIC o zrnitosti 80, 150, 240. Pro jemné broušení.

$V_{max} = 30 \text{ m/s}$ nejvyšší pracovní rychlost při zatížení 30 m/s

A = korund (NK) S = siliciumkarbid

Obj. č.	ø mm	n_{max}	brusivo a velikost zrna						
			hrubší		střední		jemnější		
			A104/80	S204/80	A106/150	S206/150	A107/240	S207/240	
37 SLTM 115	115	4900	X	X	X	X	X	X	●



SLTV - brousící lamelový talíř

Ploché nosič s lamelami z rouna s příměsí NK nebo SIC v hrubostech cca 100, 180, 280. Pro jemnější broušení.

$V_{max} = 30 \text{ m/s}$ nejvyšší pracovní rychlost při zatížení 30 m/s

A = korund (NK) S = siliciumkarbid

Obj. č.	ø mm	n_{max}	brusivo a velikost zrna						
			hrubší		střední		jemnější		
			A104	S204	A106	S206	A107	S207	
37 SLTV 115	115	4900	X	X	X	X	X	X	●



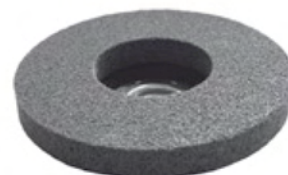
SLTP - leštící talíř

Šikmý nosič s obložení z polyuretanu s příměsí brusiva. Pro předleštění až matnéleštění.

$V_{max} = 50 \text{ m/s}$ nejvyšší pracovní rychlost při zatížení 20 m/s

W = měkký M = střední tvrdost

Obj. č.	tvrdost	n_{max}	brusivo a velikost zrna		
			SIC	fein	
37 SLTP 115	W	4900		X	●
37 SLTP 115	M	4900		X	●



Min. obj. množství: 10 ks/druh/zrnitost
1 ks u SLTV, SLTM, SLTP

Při objednávkách uvádějte zrnitost!

Příklad objednávky: 37 SLTR 115 NK40 ... 10 ks

Sortiment označený X je k dodání cca do 7 pracovních dnů.

Sortiment označený Z dodáváme a vyrábíme na zakázku.

371 Sortiment - brousící talíře s tvrzeným roumem

BROUSÍCÍ LAMELOVÝ TALÍŘ S BRUSIVEM NA BÁZI SCM - SURFACE CONDITIONING MATERIAL (TVRZENÉ ROUNO)

Výrobek je určen k přípravě povrchu a strukturování především u nerezových ocelí.
Vyznačuje se mnohem delší životností než obdobné nástroje s lamelami z klasického brousícího rouna.
Použití: • čištění povrchů • odjehlování • matování • strukturování
Pohonná jednotka: běžná úhlová bruska (nutnost regulace otáček), optimální otáčky 2700 - 3500 ot/s.

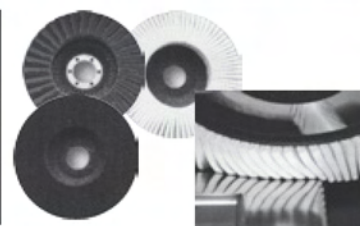


Obj. č.	ø mm	n _{max}	Zrnitost			ks / balení	
			hrubá (hnědá)	střední (červenohnědá)	velmi jemná (modrá)		
371 SLT 115 SCM	115	13300	X	X	X	10	●
371 SLT 125 SCM	125	12200	X	X	X	10	●

Minimální objednávková množství po balení. Při objednávkách uvádějte zrnitost.
Sortiment označený X je k dodání cca do 7 pracovních dnů.

371 Sortiment - lešticí filcové lamelové talíře - NOVINKA (pozor: použití jen s brusnou pastou)

Objednávkové číslo		Tvrdost	n _{max} (1/min)	n _{opt} (1/min)	
Kód výrobku	Rozměr ø x š / d				
371 SLT 115 FG	115 / 22,23	H 25 - měkký	8500	1650	●
371 SLT 115 FG	115 / 22,23	H 40 - medium	8500	1650	●
371 SLT 125 FG	125 / 22,23	H 25 - měkký	7700	1520	●
371 SLT 125 FG	125 / 22,23	H 40 - medium	7700	1520	●



SADA NA LEŠTĚNÍ NEREZU - NOVINKA

Sada 3 lamelových talířů a brusné pasty - broušení nerez do zrcadlového lesku ve 4 krocích.
Na obroušení svárů doporučujeme naše 37 IQ V2 Power 125 ZK 40, ZK 60.

Kód výrobku	Rozměr ø	
37 1 SLT 125 SCM - Sada	125	●

RH.LSZ/VLS Sortiment - brousící talíře VISION

Brousící lamelové kotouče VISION

Objednávkové číslo		Typové označení	Zrnitost	Kvalita	Obsah balení	Max. řezná rychlost m/s	
Kód výrobku	Rozměr ø x š / d						
RH.LSZF115 VIS-40	115 / 22,23	LSZ F VISION	40	TOP	10	80	●
RH.LSZF115 VIS-60	115 / 22,23	LSZ F VISION	60	TOP	10	80	●
RH.LSZF115 VIS-80	115 / 22,23	LSZ F VISION	80	TOP	10	80	●
RH.LSZF125 VIS-40	125 / 22,23	LSZ F VISION	40	TOP	10	80	●
RH.LSZF125 VIS-60	125 / 22,23	LSZ F VISION	60	TOP	10	80	●
RH.LSZF125 VIS-80	125 / 22,23	LSZ F VISION	80	TOP	10	80	●

Brousící lamelové kotouče VISION s brousícím roumem

Objednávkové číslo		Typové označení	Zrnitost	Kvalita	Obsah balení	Max. řezná rychlost m/s	
Kód výrobku	Rozměr ø x š / d						
RH.VLS115-coarse	115 / 22,23	VLS VISION	hrubý	TOP	10	80	●
RH.VLS115-middle	115 / 22,23	VLS VISION	střední	TOP	10	80	●
RH.VLS115-fine	115 / 22,23	VLS VISION	jemný	TOP	10	80	●
RH.VLS125-coarse	125 / 22,23	VLS VISION	hrubý	TOP	10	80	●
RH.VLS125-middle	125 / 22,23	VLS VISION	střední	TOP	10	80	●
RH.VLS125-fine	125 / 22,23	VLS VISION	jemný	TOP	10	80	●

23 Sortiment - brusné kotouče s tvrdokovovým granulátem - DOPRODEJ skladu v SRN

Objednávkové číslo		Hrubost	n _{max} (1/min)	
Kód výrobku	Rozměr ø x š / d			
23 HGWT 115 SK (1)	115 / 22,23	0,8 - 1,2 E	10500	●
23 HGWT 125 SK (2)	115 / 22,23	1,2 - 1,8 E	10500	●
23 HGWT 125 SK (3)	125 / 22,23	2,5 - 3,0 E	9600	●