

25 Sortiment - lešticí tělíska

Všeobecné informace

Výběr z katalogu AURATECH CZ

Pro jemné opracování povrchu dodáváme početný sortiment lešticích nástrojů vyráběných z různých poжив kombinace brusných zrn a stupňů tvrdosti. Podle způsobu uplatnění jsou lešticí nástroje AURATECH děleny do skupin:

- P1 - lešticí tělíska s tvrdým gumovým pojivem,
- P2 - lešticí tělíska s měkkým gumovým pojivem,
- P6 - lešticí tělíska, mramorovací tělíska, kotouče s polyuretanovým pojivem.

Lešticí nástroje skupiny P1 odpovídají předpisům pro max. obvodovou rychlost 50 m/s,

Lešticí nástroje skupiny P2 pro max. obvodovou rychlost 15 m/s,

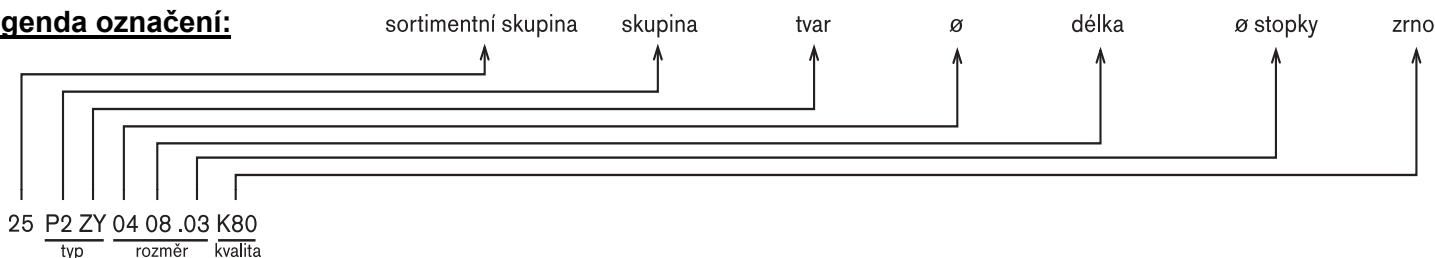
Lešticí nástroje skupiny P6 pro max. obvodovou rychlost 20 m/s.

Nejvýše přípustné pracovní otáčky se však řídí podle vysunutí stopky z kleštiny. Na bezpečnostních štítcích přiložených ke každému balení jsou uvedeny konkrétní hodnoty max. přípustných pracovních otáček.

UPOZORNĚNÍ

- při použití tělísek dbát bezpečnostních předpisů pro broušení
- používat předepsané osobní ochranné prostředky
- dodržet max. přípustné pracovní otáčky

Legenda označení:



Lešticí tělíska P1

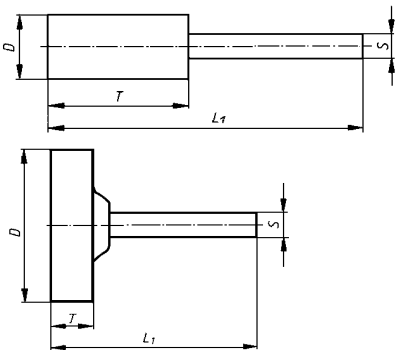
Jsou dodávány v jedné kombinaci zrna a tvrdého gumového pojiva - výbrus odpovídá přibližné zrnitosti 100.

Použití pro jemné broušení odlitků, kalených i nekalených ocelí.

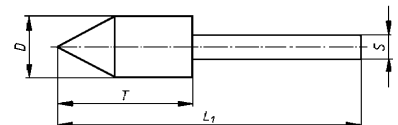
$V_{max} = 50$ m/s

ZY - tělíska válcové

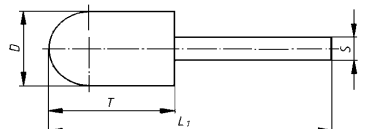
Obj. č.	D	T	Stopka		
25 P1ZY 0408.03	4	8	3	■	●
25 P1ZY 0510.03	5	10	3	■	●
25 P1ZY 0610.03	6	10	3	■	●
25 P1ZY 0710.03	7	10	3	■	●
25 P1ZY 0810.03	8	10	3	■	●
25 P1ZY 0816.06	8	16	6	■	●
25 P1ZY 0820.06	8	20	6	■	●
25 P1ZY 1010.03	10	10	3	■	●
25 P1ZY 1013.03	10	13	3	■	●
25 P1ZY 1016.03	10	16	3	■	●
25 P1ZY 1020.06	10	20	6	■	●
25 P1ZY 1303.03	13	3	3	■	●
25 P1ZY 1313.03	13	13	3	■	●
25 P1ZY 1316.03	13	16	3	■	●
25 P1ZY 1320.06	13	20	6	■	●
25 P1ZY 1604.03	16	4	3	■	●
25 P1ZY 1616.03	16	16	3	■	●
25 P1ZY 1620.06	16	20	6	■	●
25 P1ZY 1632.06	16	32	6	■	●
25 P1ZY 2006.03	20	6	3	■	●
25 P1ZY 2020.06	20	20	6	■	●
25 P1ZY 2032.06	20	32	6	■	●
25 P1ZY 3210.06	32	10	6	■	●
25 P1ZY 3216.06	32	16	6	■	●
25 P1ZY 4020.06	40	20	6	■	●



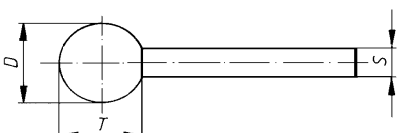
KS - tělíska válcové zašpičatělé



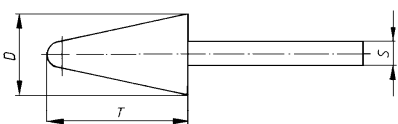
WR - tělíska válcové zaoblené



KU - tělíska kulovité



KS - tělíska kuželové



Stopka
ø 3 - délka 30 mm
ø 6 - délka 40 mm

Balení:
ø stopky 3 - 20 ks/druh
ø stopky 6 - 10 ks/druh

Typ	D	T	Stopka		
25 P1KS 1632.06	16	32	6	■	●
25 P1KU 0808.03	8	8	3	■	●
25 P1KU 1616.06	16	16	6	■	●
25 P1KE 2032.06	20	32	6	■	●

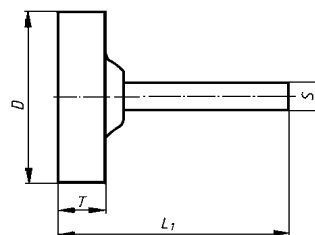
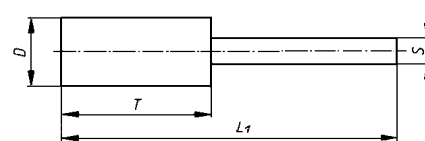
Leštící tělíska P2

Dodávají se v 5 zrnitostech s měkkým gumovým pojivem - jemné měkké leštění až do lesku. Vyžadují předchozí opracování broušením. Pro identifikaci označeny kolem stopky bílým proužkem. Zrnitost je rozlišena barevně.

$V_{max} = 15 \text{ m/s}$

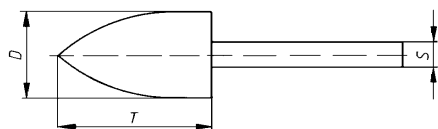
ZY - tělísko válcové

Obj. č.	D	T	Stopka	Barevné rozlišení					
				černá	šedá	červená	hnědá	zelená	
				46	80	120	220	280	
25 P2ZY 0408.03	4	8	3		■	■	■	■	●
25 P2ZY 0510.03	5	10	3		■	■	■	■	●
25 P2ZY 0610.03	6	10	3		■	■	■	■	●
25 P2ZY 0810.03	8	10	3	■	■	■	■	■	●
25 P2ZY 0816.06	8	16	6		■	■	■	■	●
25 P2ZY 1010.03	10	10	3	■			■	■	●
25 P2ZY 1020.06	10	20	6		■	■	■	■	●
25 P2ZY 1313.03	13	13	3		■	■	■	■	●
25 P2ZY 1316.03	13	16	3			■			●
25 P2ZY 1320.06	13	20	6	■	■	■	■	■	●
25 P2ZY 1616.03	16	16	3			■			●
25 P2ZY 1620.06	16	20	6		■	■	■	■	●
25 P2ZY 1632.06	16	32	6		■	■	■		●
25 P2ZY 2020.06	20	20	6	■	■	■	■	■	●
25 P2ZY 2032.06	20	32	6		■		■		●
25 P2ZY 2510.06	25	10	6			■			●
25 P2ZY 3210.06	32	10	6			■	■		●
25 P2ZY 3220.06	32	20	6			■			●
25 P2ZY 3232.06	32	32	6			■		■	●
25 P2ZY 4010.06	40	10	6			■			●
25 P2ZY 4020.06	40	20	6	■		■			●

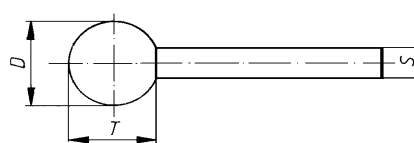


Stopka $\varnothing 3$ - délka 30 mm
 $\varnothing 6$ - délka 40 mm

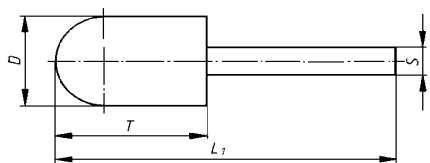
SP - tělísko špičaté



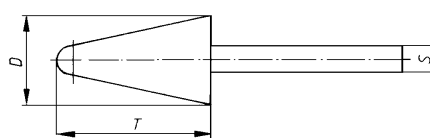
KU - tělísko kulovité



WR - tělísko válcové zaoblené



KE - tělísko kuželové



Obj. č.	D	T	Stopka	Barevné rozlišení					
				černá	šedá	červená	hnědá	zelená	
				46	80	120	220	280	
25 P2SP 1320.06	13	20	6			■			●
25 P2SP 2032.06	20	32	6				■		●
25 P2KU 0808.03	8	8	3			■			●
25 P2KU 1010.03	10	10	3			■			●
25 P2KU 1616.06	16	16	6			■	■		●
25 P2KU 2020.06	20	20	6						*
25 P2KU 3232.06	32	32	6						*
25 P2WR 1632.06	16	32	6			■			●
25 P2KE 1020.06	10	20	6		■	■			●

Stopka $\varnothing 3$ - délka 30 mm
 $\varnothing 6$ - délka 40 mm

* cena na zakázku

Balení \varnothing stopky 3 - 20 ks/druh
 \varnothing stopky 6 - 10 ks/druh

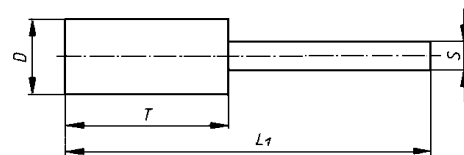
Leštící tělíska a kotouče P6

Dodávají se v několika velikostech zrna silicium karbidu v kombinaci s vysoceelastickým polyuretanovým pojivem. Uplatnění pro leštění oceli, barevných kovů, umělých hmot a k vzhledovým efektům na povrchu. Je možné použití při „suchém“ i „mokrém“ nasazení.

ZY - tělísko válcové

$V_{max} = 20 \text{ m/s}$

Obj. č.	D	T	Stopka	Zrnitost				Zrnitost S 240 H	
				S 46 H	S 80 H	S 150 H			
25 P6ZY 1620.03	16	20	3	■	■	■	●	■	●
25 P6ZY 2020.06	20	20	6	■		■	●		
25 P6ZY 2520.06	25	20	6		■		●		
25 P6ZY 3030.06	30	30	6	■		■	●	■	●



Balení: 10 ks/druh

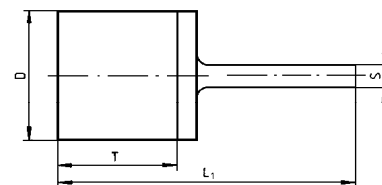
ZY - mramorovací tělísko válcové

M = střední tvrdost, pro všeobecné použití

H = tvrdé, pro plošné povrchy

Doporučená rychlost pro docílení vzhledného výbrusu 8 m/s

Obj. č.	D	T	Stopka	Zrnitost			Zrnitost S 46 H	
				S 46 M				
25 P6MA 3030.06	30	30	6	■	●	■	●	●
25 P6MA 4030.06	40	30	6	■	●	■	●	●
25 P6MA 5030.06	50	30	6	■	●	■	●	●

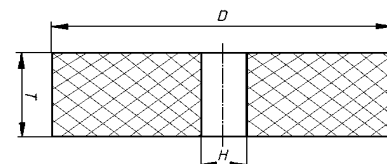


Balení: 1 ks/druh

S1 - kotouč

$V_{max} = 20 \text{ m/s}$

Obj. č.	D	T	Stopka	Zrnitost		
				S 80 H	S 150 H	
25 P6S1 15020.20	150	20	20	■	■	●
25 P6S1 20025.20	200	25	20	■	■	●

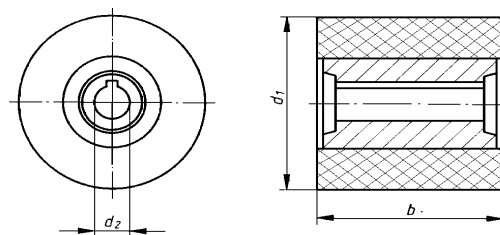


Balení à 1 ks

LSP - leštící válec

$V_{max} = 20 \text{ m/s}$

Obj. č.	d1	b	d2	Zrnitost				
				S 24 M	S 46 W	S 80 W	S 80 M	
25 LSP 100050	100	50	19	■		■	■	●
25 LSP 100100	100	100	19	■	■	■	■	●



Vrtání $\varnothing 19$ je opatřeno drážkou 6 mm.

Balení à 1 ks

Při objednávkách udejte zrnitost.

Příklad objednávky: 25P2ZY 0408.03 K80 20 ks.

Sortiment označený ■ je k dodání do pracovních 14 dnů